

Separatori
lakih tekućina



Za ugradnju u zemlju:

**OLEOPATOR K, OLEOPATOR P, ECO PLUS DIC,
OLEOPASS, OLEOPASS P**

Samostojeći:

GARAŽNI SEPARATOR, COALISATOR



ACO grupa. Budućnost odvodnje.



ACO sistemski lanac nudi rješenja za odvodnju budućnosti.

Sve intenzivnije padaline i ekstremnije meteorološke prilike zahtijevaju sve kompleksnije sustave odvodnje. S tim ciljem, ACO nudi inteligentna sistemski rješenja za odvodnju koja funkcioniraju u oba smjera: zaštita ljudi od vode i zaštita vode od ljudi.

Svaki ACO proizvod ima posebno mjesto u našem sistemskom lancu, s ciljem osiguravanja najboljeg ekološkog i ekonomskog iskorištavanja odvodnog sustava i prikupljenih otpadnih voda.

ACO građevinski elementi d.o.o kao dio ACO grupe, povezuje proizvode iz 30 različitih proizvodnih pogona ACO-a smještenih širom svijeta u jedinstven ACO sistemski lanac proizvoda i usluga prilagođenih našem tržištu, kontinuirano uvodeći najmodernije tehnologije i prezentirajući globalne trendove u tehnologiji odvodnje.

2
■■■



collect: Prihvat i odvodnja

- linijska odvodnja
- točkasta odvodnja
- poklopci za okna
- odvodnja sportskih terena
- sanitarna odvodnja
- odvodnja u industriji



clean: Separacija, biološki i kemijski tretman

- separatori lakih tekućina
- separatori masnoća
- uređaji za biološki tretman sanitarnih voda
- flotacijski uređaji



hold: Retencija i protupov. zaštita

- linijska odvodnja s integriranom retencijom
- retencijski blokovi
- protupovratne zaklopke
- svjetlosna okna



release: Infiltracija i prepumpavanje

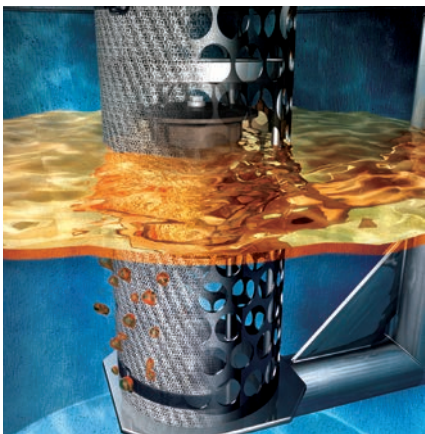
- retencijski blokovi
- samostojeće prepumpne stanice
- prepumpna okna

PRIMJENA

ŠTO SU SEPARATORI LAKIH TEKUĆINA?

Hrvatska norma HRN EN 858 - Sustavi za odvajanje lakih tekućina - separatori (primjerice za ulja i benzin) u dijelu HRN EN 858-1:2002, točka 3.4 navodi:

Separator (klase I, klase II) je dio separacijskog sustava koji odvaja i zadržava lake tekućine iz otpadne vode.



NAPOMENA

Hrvatska norma HRN EN 858 usvojena je u Republici Hrvatskoj u svom izvorniku na engleskom jeziku. Do sada nije objavljen službeni prijevod na hrvatski jezik. Svi prijevodi koje navodimo u ovom katalogu naš su neautorizirani prijevod.

KADA KORISTIMO SEPARATORI LAKIH TEKUĆINA?

Iz HRN EN 858-2:2003, točka 4.1:

Općenito, separatori sustavi ugrađuju se iz jednog ili više sljedećih razloga:

- tretiranje otpadne vode (tehnološke otpadne vode) nastale u industriji, pranju automobila, čišćenju zauljenih površina i sa sličnih izvora npr. utakališta goriva na benzinskim postajama;
- tretiranje uljem kontaminirane kišnice koja otječe s vodonepropusnih površina npr. parkirališta, cesta, skladišta;
- zadržavanje i zaštita okolnog područja od izljeva lakih tekućina.

KADA NE KORISTIMO SEPARATORI LAKIH TEKUĆINA?

Ograničenja upotrebe iz HRN EN 858-2:2003, točka 5.1:

Separacijski sustavi trebaju biti ugrađeni samo u odvodnim sustavima u kojima lake tekućine treba izdvojiti iz vode i zadržati u separatoru. Ne smiju se ugrađivati u odvodne i kanalizacijske sustave sa sanitarnom otpadnom vodom.

Slivne površine na kojima postoji mala mogućnost pojave lakih tekućina, kao što su krovovi i zelene površine, ne bi trebali spajati na separator.



NORME I STANDARDI KOJE KORISTIMO

Da bi se osigurala kvaliteta, sigurnost i učinkovitost separatora, njihova konstrukcija i funkcionalnost cjeline i pojedinih elemenata propisana je evropskim normama koje su usvojene i u Hrvatskoj.

U ovom katalogu spominju se sljedeće norme:

- HRN EN 858-1

Sustavi za odvajanje lakih tekućina - separatori (primjerice za ulja i benzin) - 1. dio: Pravila projektiranja, izvedbe i ispitivanja, označavanje i kontrola kakvoće



- HRN EN 858-2

Sustavi za odvajanje lakih tekućina - separatori (primjerice za ulja i benzin) - 2. dio: Odabir nazivne veličine, ugradnja, upotreba i održavanje

- HRN EN 206-1

Beton - 1. dio: Specifikacije, svojstva, proizvodnja i sukladnost

- HRN EN 476

Opći zahtjevi za dijelove koji se upotrebljavaju u odvodnim cijevima, odvodnji i kanalizaciji za gravitacijske sustave

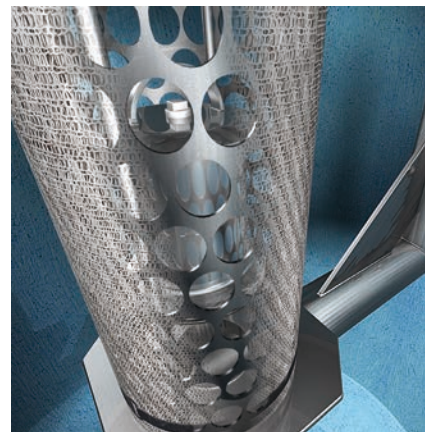
- HRN EN 124

Poklopci za slivnike i kontrolna okna za prometne i pješačke površine - Konstrukcijski zahtjevi, način ispitivanja, označavanje, upravljanje kakvoćom

- HRN EN 50014

Električni uređaji za potencijalno eksplozivne atmosfere - Opći zahtjevi

Uz prethodno navedene, koristimo još velik broj drugih normi koje propisuju funkcionalnost i konstrukciju pojedinih elemenata separatora, ali gore navedene predstavljaju one najvažnije.



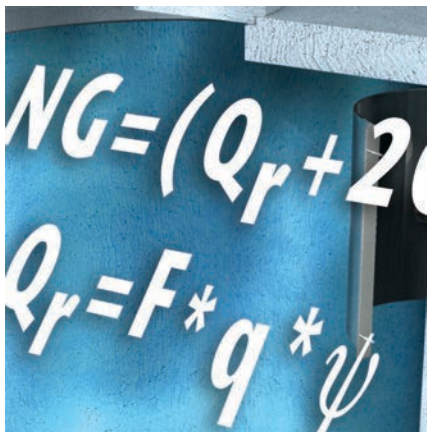
PRORAČUN

PRORAČUN VELIČINE SEPARATORA

Iz HRN EN 858-2:2003, točka 4.3.1:

Veličina separatora za lake tekućine određuje se na osnovu karakteristika i protoka tekućine koju treba tretirati, a treba uzeti u obzir:

- najveći intezitet protoka kišnice;
- najveći intezitet protoka otpadne vode (tehnološke otpadne vode);
- gustoću lake tekućine;
- prisutnost supstanci koje mogu ometati separaciju (npr. deterdženti).



Veličina separatora treba biti proračunata prema sljedećoj formuli:

$$NS = (Q_r + f_x \times Q_s) \times f_d$$

gdje su:

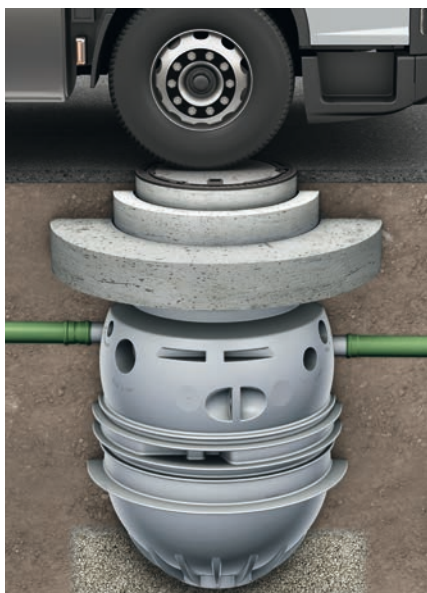
NS - oznaka nominalne veličine separatora (u ovom katalogu koristi se oznaka NG);

Q_r - najveći dotok kišnice u l/s;

Q_s - najveći dotok tehnološke otpadne vode u l/s;

f_d - faktor gustoće predmetne lake tekućine;

f_x - faktor ometanja koji ovisi o načinu ispuštanja.



PRORAČUN TALOŽNICE

Nakon pravilno proračunatog separatora, potrebno je odabrati i prikladan volumen taložnice.

Kod odabira taložnice treba uzeti u obzir sljedeće faktore:

- proračunata nominalna veličina za pojedini tip otpadne vode;
- vrsta slivne površine s koje pojedina otpadna voda dolazi.

Izračun je potrebno napraviti za svaki pojedini tip otpadne vode zasebno te ih potom zbrojiti (ako sva otpadna voda ide u isti separator).

Iz HRN EN 858-2:2003, točka 4.4, prenosimo tablicu s faktorima za obračun.



| MINIMALNA ZAPREMNINA TALOŽNICE | IZVOR OTPADNE VODE |
|--------------------------------|--|
| $\frac{100 \times NS^a}{f_d}$ | prometnice, natkrivene benzinske postaje, utakališta i sl. |
| $\frac{200 \times NS^b}{f_d}$ | garaže, parkirišta, otvorene benzinske postaje, ručne autopraonice, prališta za autobuse |
| $\frac{300 \times NS^c}{f_d}$ | postrojenja za pranje građevinskih i poljoprivrednih strojeva, prališta za kamione |
| | automatske autopraonice (portalne i provozne) |

a - ne vrijedi za separatore manje ili jednake NS10, osim za natkrivena parkirišta
 b - minimalni volumen taložnice 600lit
 c - minimalni volumen taložnice 5000lit
 f_d - faktor gustoće predmetne lake tekućine

Podaci o normama, ispitnim znakovima, znakovima kvalitete i robnim markama danim u ovom katalogu odgovaraju stanju u vrijeme izrade kataloga. Moguća su odstupanja u grafičkim prikazima, nacrtima i u tehničkim podacima. U svrhu tehničkog usavršavanja naših proizvoda zadržavamo pravo izmjene danih tehničkih podataka.

KONSTRUKCIJA I OSNOVNI ELEMENTI

DEKLARIRANJE VELIČINE SEPARATORA

Iz HRN EN 858-1:2002, točka 6.5.6.1:
Nominalna veličina i klasa prefabriciranih separatora se određuje prema njihovom učinku kod testiranja u skladu s točkom 8.3.3.1.

ČIME SVE SEPARATOR TREBA BITI OPREMLJEN?

Kako bi izvršio svoju funkciju (izdvajanje i zadržavanje lakih tekućina iz otpadne vode), norma HRN EN 858 propisuje elemente koje separator treba imati:

- taložnicu;
- deflektor na uljevu u taložnicu;
- potopljeni uljev i izljev;
- plovak;
- uređaje za nadzor i dojavu;
- poklopce.

TALOŽNICA

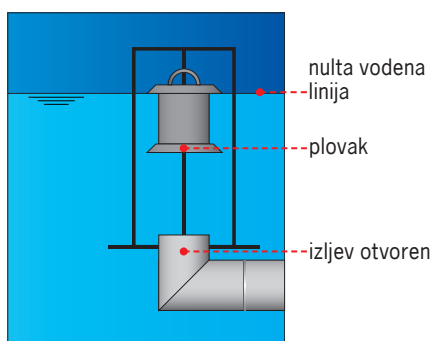
HRN EN 858-1:2002, točka 3.3:
Taložnica je dio separacijskog sustava u kojem se čestice (pijesak, mulj i sl.) talože, a koji može biti zasebni dio ili dio konstrukcije separatora.



PLOVAK

Separatori trebaju biti opremljeni uređajem za sprečavanje otjecanja separiranih lakih tekućina iz separatora u izljev - plovkom. HRN EN 858-1:2002, točka 3.1:
Uređaj za automatsko zatvaranje - mehanizam upravljan akumuliranom izdvojenom lakom tekućinom koji sprječava njeno izljevanje iz separatora.

HRN EN 858-1:2002, točka 6.5.3:
Separatorski sustavi trebaju biti opremljeni s uređajima za automatsko zatvaranje.



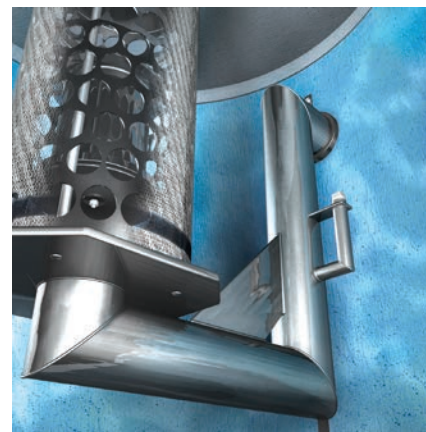
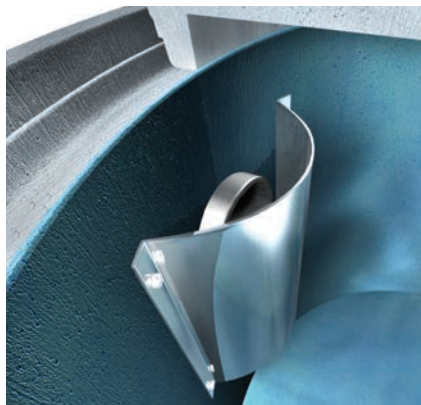
normalna funkcija



DEFLEKTOR NA ULJEVU U TALOŽNICU

Da bi se osigurala što veća učinkovitost taloženja, taložnica na uljevu mora imati deflektor.

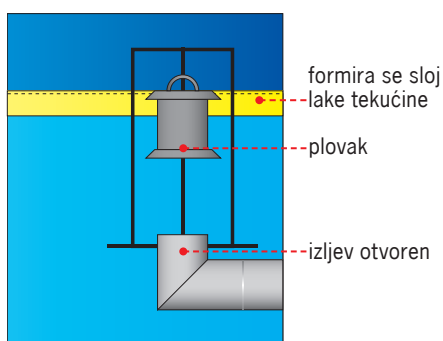
HRN EN 858-1:2002, točka 6.3.7:
Taložnice moraju biti konstruirane s uređajem za kontrolu protoka na uljevu kako bi smanjili doljevnu brzinu i ostvarili jednoliko strujanje.



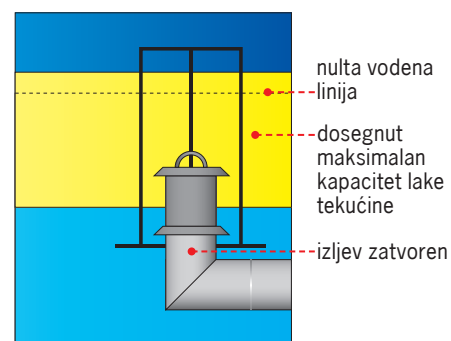
POTOPLJENI ULJEV I IZLJEV

Uljev i izljev iz separatora moraju biti potopljeni. HRN EN 858-1:2002, točka 6.3.4 navodi:

Uljev i izljev iz separatora moraju imati vodeni zapor. Dubina vodenog stupca mora biti najmanje 100 mm.



akumuliranje izdvojenih lakih tekućina



izljev zatvoren

UREĐAJ ZA NADZOR I DOJAVU

Separatori trebaju biti opremljeni alarmnim uređajima za nadzor količine separiranih lakih ulja, mulja ili razine otpadne vode u separatoru. HRN EN 858-1:2002, točka 6.5.4: Separatori sustavi trebaju biti opremljeni s uređajima za nadzor i dojavu.



POKLOPCI

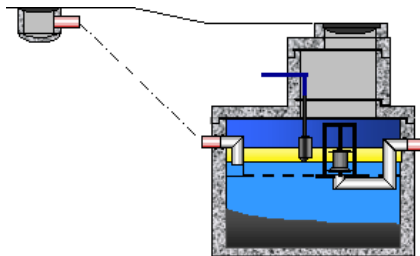
HRN EN 858-1:2002, točka 6.6.1: Poklopci separatorskih sustava trebaju imati oznaku "Separator", zajedno s oznakom klase nosivosti poklopca u skladu s HRN EN 124...



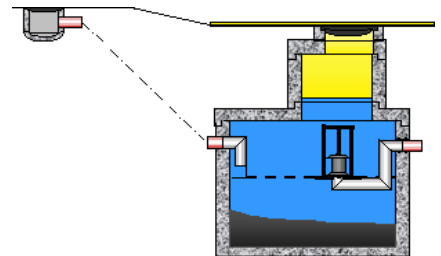
SPREČAVANJE ISTJECANJA LAKIH TEKUĆINA

Da bi se spriječilo izlivanje lakih tekućina iz separatorskog sustava, separator treba ugraditi tako da poklopac separatora bude iznad razine vode na slivnoj površini. Ako ovo nije moguće napraviti, separator je potrebno opremiti uređajem za nadzor i dojavu stanja u separatoru.

POKLOPAC SEPARATORA ISPOD SLIVNE POVRŠINE

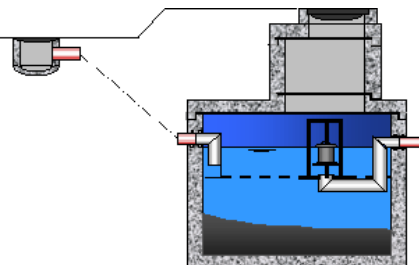


Poklopac je ispod razine slivne površine. Separator mora biti opremljen sustavom za nadzor i dojavu.

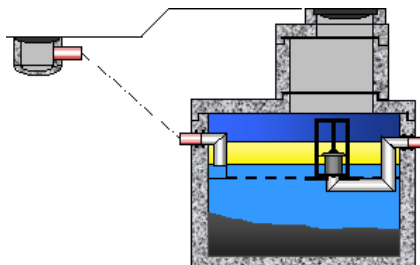


Plovak je zatvoren. Podizanjem razine u separatoru prikupljena nafta izliva se preko poklopca.

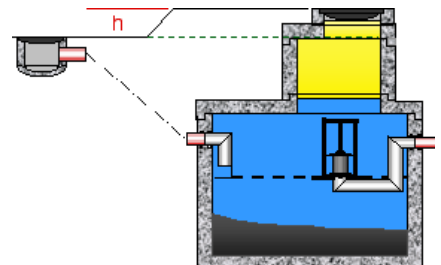
POKLOPAC SEPARATORA IZNAD SLIVNE POVRŠINE



Separator u normalnoj funkciji.



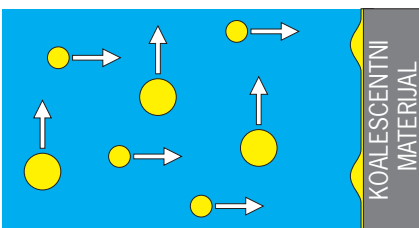
Dosegnut je maksimalan kapacitet uskladištene lake tekućine. Plovak zatvara izljev separatora.



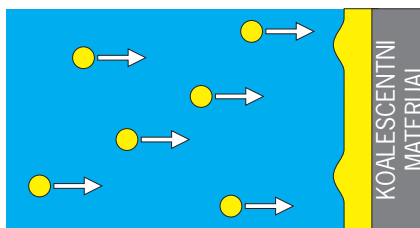
Budući da je poklopac iznad razine slivne površine, spriječeno je izlivanje lake tekućine.

EFEKT KOALESCENCIJE

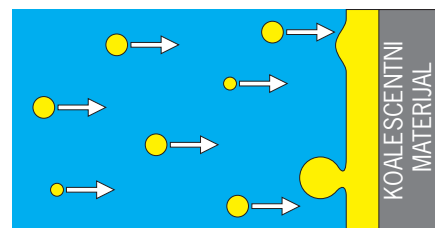
Kako bi gravitacijskom separacijom postigli učinkovitost pročišćavanja za klasu I (lakih tekućina u izlaznoj vodi $\leq 5\text{mg/l}$), koristimo efekt koalescencije.



Velike čestice ulja gravitacijski se separiraju dok se sitne čestice nošene strujom otpadne vode hvataju na koalescentni materijal.



Nakupljanjem čestica ulja formira se uljni film na površini koalescentnog materijala.



Kada uljni film dovoljno naraste, sila uzgona koja djeluje na nakupljeno ulje postaje veća od adhezivne sile koalescentnog materijala zbog čega se ulje odvaja i odlazi prema površini.

OLEOPATOR K

koalescentni separator lakih tekućina za ugradnju u zemlju iz armiranog betona sa ili bez integrirane taložnice

INFORMACIJE O PROIZVODU

- konstruiran i proizveden sukladno HRN EN 858;
- učinkovitost pročišćavanja: klasa I (lakih tekućina u izlaznoj vodi $\leq 5\text{mg/l}$) - kod testiranja u skladu s točkom 8.3.3.1 Norme;
- nominalna veličina NG ... zapremnina taložnice SF ... litara;
- oprema separatora:
 - izvadivi koalescentni element ("filtrar");
 - sifonirani (potopljeni) uljev s deflektorom;
 - potopljena izljevna cijev;
 - sigurnosni plovak za sprečavanje nekontroliranog otjecanja izdvojenih naftnih derivata;
- namijenjen za ugradnju u zemlju;
- otporan na djelovanje uzgonskih sila podzemnih voda (visina podzemne vode do uljeva u separator);
- unutarnji elementi separatora izrađeni iz PEHD-a ili nehrđajućeg čelika;
- tijelo separatora izrađeno iz armiranog betona (prema HRN EN 206-1), razreda tlačne čvrstoće C35/45, razreda izloženosti okolišu: XA3, XF4;
- unutrašnjost separatora premazana zaštitnim troslojnim epoksidnim premazom (vanjski premaz opcija);
- pristup separatoru sukladno HRN EN 476;
- BEGU poklopac klase nosivosti D400 prema HRN EN 124, svijetlog otvora $\varnothing 600/800\text{mm}$ s natpisom »SEPARATOR«;
- priključci DN ... prema HRN EN 1401 - UKC cijevi.

PREDNOSTI PROIZVODA

- niska cijena čišćenja i pražnjenja;
- statička svojstva;
- neograničen vijek trajanja koalescentnog elementa;
- koal. element se može čistiti;
- visoka učinkovitost;
- sigurnost od uzgona;
- vatrootpornost;
- trajnost;
- izbor volumena taložnice;
- podesiva visina poklopca;
- pristup sukladno HRN EN 476;
- jednostavno održavanje;
- brzina ugradnje;
- niski troškovi ugradnje.

PRIKAZ PROIZVODA

PODRUČJE PRIMJENE

- vanjska parkirališta;
- prometnice (ceste i autoceste);
- benzinske postaje;
- automatske autopraonice;
- ručne autopraonice za osobna ili gospodarska vozila;
- autoservisi;
- skladišta i proizvodni pogoni;
- transformatorske stanice;
- autootpadi i sl.

ISPITIVANJA I NORME

Potvrđena učinkovitost pročišćavanja prema HRN EN 858-1 za klasu I (koalescentne separatore) - mineralnih ulja u pročišćenoj vodi $\leq 5\text{mg/l}$. Dokazano laboratorijskim ispitivanjem pri LGA institutu (Landesgewerbeanstalt Bayern) iz Nürnberga.



Proizvod posjeduje CE oznaku kao dokaz da zadovoljava bitnim zahtjevima sigurnosti, zaštite zdravlja i života ljudi i ostalim zahtjevima propisanim EU direktivama.



VERZIJA NADGRADNJE

Podesiva nadgradnja za prilagodbu visine poklopca dubini kanalizacijske cijevi.



ULJEVNA CIJEV
sifonirani (potopljeni) uljev

KOALESCENTNI ELEMENT
(čelično ojačana tkanina /
poliuretanska pjena na nosaču)

DEFLEKTOR
doljeva

SIGURNOSNI PLOVAK
za sprečavanje otjecanja
separirane nafte u kanalizaciju

TIJELO SEPARATORA
armiranobetonsko tijelo (beton
C35/45) s troslojnim zaštitnim
unutarnjim premazom

INTEGRIRANA
TALOŽNICA

IZLJEVNA CIJEV
potopljeni ispušni
vode iz separatora

PRIKLJUČAK ZA
UZIMANJE UZORAKA

POKLOPAC $\varnothing 600/800$
(lijevano željezni / BEGU)
klase nosivosti D400



NAPOMENA

Odabrani separator može izgledom odstupati od ovdje prikazanog primjera.

Oleopator-C Bürstadt Version

Product information

ACO Product benefits

- All nominal sizes tested by regional test institute (LGA)
- Coating complies with EN 858
- DOP
- Individual combination option with sludge trap, retaining tank and pump tank
- Fast and easy to install
- Coalescence insert can be removed for cleaning without having to empty the separator, with continuous functioning to DIN EN 858 Cl. II level guaranteed (with approval from DIBt (German Institute for Construction Technology) in Berlin No. Z-54.2-426 up to NS 65)

- Made of reinforced concrete
- With coalescence insert (filter)



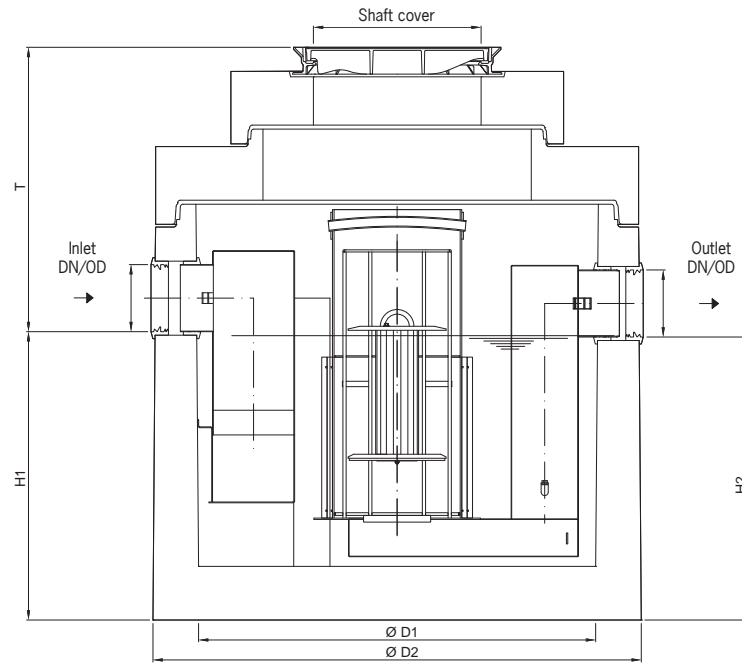
Round shape

Order information

| Nominal size | Inlet/outlet DN/OD | Contents | | | Weight | | Item number | |
|--------------|--------------------|-------------|----------|---------|-----------------------|---------|---------------------------|--------------|
| | | Sludge trap | Oil tank | Overall | Heaviest single piece | Overall | Stainless steel component | PE component |
| | [mm] | [l] | [l] | [l] | [kg] | [kg] | | |
| NS 1.5/NS 3 | 110 | 0 | 163 | 450 | 1600 | 2200 | 711462 | 711046 |
| NS 1.5 | 110 | 150 | 163 | 500 | 1600 | 2200 | 711016 | 711012 |
| NS 1.5/NS 3 | 110 | 300 | 163 | 750 | 1800 | 2400 | 711033 | 711029 |
| | 110 | 300 | 512 | 930 | 2200 | 2800 | 711067 | 711063 |
| NS 3 | 110 | 600 | 163 | 930 | 2200 | 2800 | 711084 | 717537 |
| | 110 | 900 | 464 | 1490 | 3050 | 4050 | 711092 | 711088 |
| | 110 | 900 | 464 | 1490 | 2850 | 3900 | 717534 | 717513 |
| NS 4 | 160 | 400 | 160 | 740 | 1800 | 2400 | 711135 | 711131 |
| | 160 | 400 | 453 | 910 | 2200 | 2800 | 711118 | 711114 |
| | 160 | 800 | 512 | 1530 | 2850 | 3800 | 711143 | 711139 |
| | 160 | 800 | 512 | 1530 | 2850 | 3900 | 711152 | 711148 |
| | 160 | 1200 | 576 | 2300 | 4000 | 5200 | 711160 | 711156 |
| | 160 | 1200 | 576 | 2300 | 4000 | 5700 | 717510 | 711165 |
| NS 4/NS 6 | 160 | 0 | 160 | 470 | 1600 | 2200 | 711203 | 717533 |
| NS 6 | 160 | 600 | 160 | 910 | 2200 | 2800 | 711237 | 717512 |
| | 160 | 600 | 512 | 1530 | 2850 | 3800 | 711211 | 711207 |
| | 160 | 600 | 512 | 1530 | 2850 | 3900 | 711220 | 711216 |
| NS 4/NS 6 | 160 | 1200 | 236 | 1530 | 2850 | 3800 | 711177 | 711173 |
| | 160 | 1200 | 236 | 1530 | 2850 | 3900 | 711018 | 717511 |
| NS 6 | 160 | 1800 | 576 | 2650 | 4400 | 5700 | 711245 | 711241 |
| | 160 | 1800 | 576 | 2650 | 4400 | 6150 | 711254 | 711250 |
| | 160 | 2500 | 576 | 3240 | 4200 | 5500 | 711023 | 708347 |
| | 160 | 2500 | 576 | 3240 | 4200 | 5950 | 711021 | 708345 |
| | 160 | 5000 | 1272 | 6480 | 6700 | 9500 | 711262 | 711258 |
| | 160 | 5000 | 1272 | 6480 | 6700 | 8950 | 711271 | 711267 |
| | 160 | 5000 | 1272 | 6480 | 6700 | 8450 | 711397 | 711390 |
| NS 8 | 160 | 800 | 576 | 1650 | 3850 | 5150 | 711279 | 711275 |
| | 160 | 800 | 576 | 1650 | 3850 | 5500 | 711288 | 711284 |
| | 160 | 1600 | 576 | 2300 | 4000 | 5300 | 711313 | 711309 |
| | 160 | 1600 | 576 | 2300 | 4000 | 5700 | 711024 | 711318 |
| | 160 | 2400 | 576 | 3240 | 4200 | 5500 | 708195 | 708199 |
| | 160 | 2400 | 576 | 3240 | 4200 | 5950 | 717514 | 708197 |
| NS 8/NS 10 | 160 | 0 | 186 | 470 | 1600 | 2200 | 707531 | 711036 |

| Nominal size | Inlet/ outlet DN/OD | Contents | | | Weight | | Item number | |
|--------------|---------------------------|-------------|----------|---------|-----------------------|---------|---------------------------|--------------|
| | | Sludge trap | Oil tank | Overall | Heaviest single piece | Overall | Stainless steel component | PE component |
| | [mm] | [l] | [l] | [l] | [kg] | [kg] | | |
| NS 10 | 160 | 1000 | 273 | 1520 | 2850 | 3900 | 711305 | 711301 |
| | 160 | 2000 | 576 | 2700 | 4400 | 5600 | 711330 | 711326 |
| | 160 | 2000 | 576 | 2700 | 4400 | 6100 | 711339 | 711335 |
| NS 8/NS 10 | 160 | 2500 | 576 | 3240 | 4200 | 5500 | 708386 | 708216 |
| | 160 | 2500 | 576 | 3240 | 4200 | 5950 | 717517 | 711315 |
| NS 10 | 160 | 3000 | 576 | 3730 | 4650 | 5900 | 711347 | 711343 |
| | 160 | 3000 | 576 | 3730 | 4650 | 6400 | 711356 | 711352 |
| NS 8/NS 10 | 160 | 5000 | 1272 | 6480 | 6700 | 9500 | 707219 | 707249 |
| | 160 | 5000 | 1272 | 6480 | 6700 | 8950 | 707215 | 717515 |
| | 160 | 5000 | 1272 | 6480 | 6700 | 8450 | 707217 | 711257 |
| NS 15 | 200 | 0 | 464 | 1550 | 3950 | 5170 | 711432 | 711428 |
| | 200 | 0 | 464 | 1550 | 3950 | 5650 | 711441 | 711437 |
| | 200 | 1500 | 464 | 2440 | 4450 | 5750 | 711364 | 711360 |
| | 200 | 1500 | 464 | 2440 | 4450 | 6150 | 711373 | 717516 |
| | 200 | 3000 | 464 | 4620 | 4650 | 5950 | 708792 | 708456 |
| | 200 | 3000 | 464 | 4620 | 4650 | 6350 | 708790 | 708454 |
| | 200 | 5000 | 1163 | 6970 | 7000 | 9800 | 711040 | 711041 |
| | 200 | 5000 | 1163 | 6970 | 7000 | 9100 | 711039 | 708470 |
| NS 20 | 200 | 0 | 594 | 1550 | 3950 | 5170 | 711500 | 711496 |
| | 200 | 0 | 594 | 1550 | 3950 | 5400 | 711509 | 717518 |
| | 200 | 2000 | 594 | 3200 | 4100 | 5300 | 711449 | 711445 |
| | 200 | 2000 | 594 | 3200 | 4100 | 5800 | 711458 | 711454 |
| | 200 | 4000 | 1163 | 5630 | 6200 | 9000 | 708330 | 708334 |
| | 200 | 4000 | 1163 | 5630 | 6200 | 8300 | 711051 | 708489 |
| | 200 | 4000 | 1163 | 5630 | 6200 | 7950 | 708328 | 708332 |
| | 200 | 5000 | 1163 | 6970 | 7000 | 9800 | 711415 | 711411 |
| | 200 | 5000 | 1163 | 6970 | 7000 | 9100 | 711424 | 717519 |
| | 200 | 5000 | 1163 | 6970 | 7000 | 8750 | 711052 | 708350 |
| | 200 | 6000 | 1163 | 7730 | 7500 | 10300 | 711053 | 711479 |
| | 200 | 6000 | 1163 | 7730 | 7500 | 9600 | 711492 | 711488 |
| NS 30 | 250 | 0 | 654 | 1520 | 4000 | 5200 | 707952 | 707954 |
| | 250 | 0 | 654 | 1520 | 4000 | 5600 | 707956 | 707958 |
| | 250 | 3000 | 1513 | 5740 | 6400 | 9000 | 708529 | 708535 |
| | 250 | 3000 | 1513 | 5740 | 6400 | 8500 | 708527 | 708533 |
| | 250 | 3000 | 1513 | 5740 | 6400 | 8100 | 711054 | 708390 |
| | 250 | 5000 | 1513 | 7530 | 7500 | 10300 | 708436 | 708463 |
| | 250 | 5000 | 1513 | 7530 | 7500 | 9600 | 708432 | 708459 |
| | 250 | 5000 | 1513 | 7530 | 7500 | 9200 | 708434 | 708461 |
| | 250 | 6000 | 1513 | 8380 | 7800 | 10600 | 708555 | 708561 |
| | 250 | 6000 | 1513 | 8380 | 7800 | 9900 | 708553 | 708559 |
| NS 40 | 315 | 6000 | 1513 | 8380 | 7800 | 9500 | 708472 | 708474 |
| | 315 | 3760 | 1350 | - | 5700 | 8310 | 707802 | 707812 |
| | 315 | 3760 | 1350 | - | 5700 | 7810 | 707803 | 707813 |
| | 315 | 4000 | 1350 | 8695 | 7500 | 10100 | 707846 | 707844 |
| | 315 | 4000 | 1350 | 8695 | 7500 | 9600 | 707847 | 707845 |
| | 315 | 5000 | 1350 | 9435 | 7800 | 10400 | 707850 | 707848 |
| | 315 | 5000 | 1350 | 9435 | 7800 | 9900 | 707851 | 707849 |
| NS 50 | 315 | 3760 | 1350 | - | 5700 | 8310 | 707814 | 707816 |
| | 315 | 3760 | 1350 | - | 5700 | 7650 | 707815 | 707817 |
| | 315 | 5000 | 1350 | 9435 | 7800 | 10400 | 707798 | 707800 |
| | 315 | 5000 | 1350 | 9435 | 7800 | 9900 | 707799 | 707801 |
| NS 65 | 315 | 0 | 1674 | 4600 | 6100 | 8700 | 717532 | 712351 |
| NS 80 | 400 | 0 | 2216 | 7370 | 7200 | 9700 | 708990 | 708991 |
| NS 100 | 400 | 0 | 2216 | 7370 | 8000 | 10500 | 717539 | 717536 |

Dimensions



| Item number | Stainless steel component | PE component | Inlet/outlet DN/OD [mm] | Shaft covers | Dimension | | | | | T _{max} [mm] |
|-------------|---------------------------|--------------|-------------------------|---------------------|---------------------|---------------------|---------------------|---------------------|--------|-----------------------|
| | | | | | H ₁ [mm] | H ₂ [mm] | D ₁ [mm] | D ₂ [mm] | T [mm] | |
| 711462 | 711046 | | 110 | 1 * clear width 600 | 790 | 770 | 1000 | 1270 | 665 | 5360 |
| 711016 | 711012 | | 110 | 1 * clear width 600 | 790 | 770 | 1000 | 1270 | 665 | 5360 |
| 711033 | 711029 | | 110 | 1 * clear width 600 | 1120 | 1100 | 1000 | 1270 | 655 | 5350 |
| 711067 | 711063 | | 110 | 1 * clear width 600 | 1360 | 1340 | 1000 | 1270 | 690 | 5380 |
| 711084 | 717537 | | 110 | 1 * clear width 600 | 1360 | 1340 | 1000 | 1270 | 690 | 5380 |
| 711092 | 711088 | | 110 | 1 * clear width 600 | 1480 | 1460 | 1200 | 1475 | 685 | 930 |
| 717534 | 717513 | | 110 | 1 * clear width 600 | 1480 | 1460 | 1200 | 1475 | 950 | 5380 |
| 711135 | 711131 | | 160 | 1 * clear width 600 | 1095 | 1075 | 1000 | 1270 | 680 | 5370 |
| 711118 | 711114 | | 160 | 1 * clear width 600 | 1335 | 1315 | 1000 | 1270 | 715 | 5410 |
| 711143 | 711139 | | 160 | 1 * clear width 600 | 1520 | 1500 | 1200 | 1475 | 645 | 890 |
| 711152 | 711148 | | 160 | 1 * clear width 600 | 1520 | 1500 | 1200 | 1475 | 910 | 5340 |
| 711160 | 711156 | | 160 | 1 * clear width 600 | 1440 | 1420 | 1500 | 1820 | 650 | 905 |
| 717510 | 711165 | | 160 | 1 * clear width 600 | 1440 | 1420 | 1500 | 1820 | 940 | 5350 |
| 711203 | 717533 | | 160 | 1 * clear width 600 | 785 | 765 | 1000 | 1270 | 670 | 5360 |
| 711237 | 717512 | | 160 | 1 * clear width 600 | 1335 | 1315 | 1000 | 1270 | 725 | 5410 |
| 711211 | 711207 | | 160 | 1 * clear width 600 | 1520 | 1500 | 1200 | 1475 | 645 | 890 |
| 711220 | 711216 | | 160 | 1 * clear width 600 | 1520 | 1500 | 1200 | 1475 | 910 | 5340 |
| 711177 | 711173 | | 160 | 1 * clear width 600 | 1520 | 1500 | 1200 | 1475 | 645 | 890 |
| 711018 | 717511 | | 160 | 1 * clear width 600 | 1520 | 1500 | 1200 | 1475 | 910 | 5340 |
| 711245 | 711241 | | 160 | 1 * clear width 600 | 1640 | 1620 | 1500 | 1820 | 660 | 910 |
| 711254 | 711250 | | 160 | 1 * clear width 600 | 1640 | 1620 | 1500 | 1820 | 940 | 5360 |
| 711023 | 708347 | | 160 | 1 * clear width 600 | 2000 | 1980 | 1500 | 1740 | 675 | 920 |
| 711021 | 708345 | | 160 | 1 * clear width 600 | 2000 | 1980 | 1500 | 1740 | 955 | 5370 |
| 711262 | 711258 | | 160 | 1 * clear width 600 | 1925 | 1905 | 2200 | 2440 | 710 | 955 |
| 711271 | 711267 | | 160 | 1 * clear width 600 | 1925 | 1905 | 2200 | 2440 | 1270 | 5380 |
| 711397 | 711390 | | 160 | 1 * clear width 600 | 1925 | 1905 | 2200 | 2440 | 1090 | 1335 |
| 711279 | 711275 | | 160 | 1 * clear width 600 | 1150 | 1130 | 1500 | 1820 | 705 | 950 |
| 711288 | 711284 | | 160 | 1 * clear width 600 | 1150 | 1130 | 1500 | 1820 | 985 | 5400 |
| 711313 | 711309 | | 160 | 1 * clear width 600 | 1440 | 1420 | 1500 | 1820 | 660 | 905 |
| 711024 | 711318 | | 160 | 1 * clear width 600 | 1440 | 1420 | 1500 | 1820 | 940 | 5350 |
| 708195 | 708199 | | 160 | 1 * clear width 600 | 2000 | 1980 | 1500 | 1740 | 675 | 920 |
| 717514 | 708197 | | 160 | 1 * clear width 600 | 2000 | 1980 | 1500 | 1740 | 955 | 5370 |
| 707531 | 711036 | | 160 | 1 * clear width 600 | 785 | 765 | 1000 | 1270 | 670 | 5360 |
| 711305 | 711301 | | 160 | 1 * clear width 600 | 1520 | 1500 | 1200 | 1475 | 910 | 5340 |

| Item number | | Inlet/ outlet DN/OD | Shaft covers | Dimension | | | | | T _{max} |
|---------------------------------|-----------------|---------------------------|--|----------------|----------------|----------------|----------------|------|------------------|
| Stainless steel component | PE component | | | H ₁ | H ₂ | D ₁ | D ₂ | T | |
| | | [mm] | | [mm] | [mm] | [mm] | [mm] | [mm] | [mm] |
| 711330 | 711326 | 160 | 1 * clear width 600 | 1675 | 1655 | 1500 | 1820 | 625 | 870 |
| 711339 | 711335 | 160 | 1 * clear width 600 | 1675 | 1655 | 1500 | 1820 | 905 | 5320 |
| 708386 | 708216 | 160 | 1 * clear width 600 | 2000 | 1980 | 1500 | 1740 | 675 | 920 |
| 717517 | 711315 | 160 | 1 * clear width 600 | 2000 | 1980 | 1500 | 1740 | 930 | 5370 |
| 711347 | 711343 | 160 | 1 * clear width 600 | 2340 | 2320 | 1500 | 1740 | 650 | 910 |
| 711356 | 711352 | 160 | 1 * clear width 600 | 2340 | 2320 | 1500 | 1740 | 930 | 5360 |
| 707219 | 707249 | 160 | 1 * clear width 600 | 1925 | 1905 | 2200 | 2440 | 710 | 955 |
| 707215 | 717515 | 160 | 1 * clear width 600 | 1925 | 1905 | 2200 | 2440 | -? | 5380 |
| 707217 | 711257 | 160 | 1 * clear width 600 | 1925 | 1905 | 2200 | 2440 | 1115 | 1335 |
| 711432 | 711428 | 200 | 1 * clear width 600 | 1105 | 1085 | 1500 | 1820 | 750 | 1000 |
| 711441 | 711437 | 200 | 1 * clear width 600 | 1105 | 1085 | 1500 | 1820 | 1165 | 5450 |
| 711364 | 711360 | 200 | 1 * clear width 600 | 1620 | 1600 | 1500 | 1820 | 705 | 925 |
| 711373 | 717516 | 200 | 1 * clear width 600 | 1620 | 1600 | 1500 | 1820 | 985 | 5470 |
| 708792 | 708456 | 200 | 1 * clear width 600 | 2270 | 2250 | 1500 | 1740 | 760 | 980 |
| 708790 | 708454 | 200 | 1 * clear width 600 | 2270 | 2250 | 1500 | 1740 | 1040 | 5430 |
| 711040 | 711041 | 200 | 1 * clear width 600 | 2055 | 2035 | 2200 | 2440 | 710 | 955 |
| 711039 | 708470 | 200 | 1 * clear width 600 | 2055 | 2035 | 2200 | 2440 | 1270 | 5380 |
| 707468 | 708325 | 200 | 1 * clear width 600 | 2055 | 2035 | 2200 | 2440 | 1115 | 1335 |
| 711500 | 711496 | 200 | 1 * clear width 600 | 1105 | 1085 | 1500 | 1820 | 750 | 1000 |
| 711509 | 717518 | 200 | 1 * clear width 600 | 1105 | 1085 | 1500 | 1820 | 1165 | 5450 |
| 711449 | 711445 | 200 | 1 * clear width 600 | 1980 | 1960 | 1500 | 1740 | 720 | 940 |
| 711458 | 711454 | 200 | 1 * clear width 600 | 1980 | 1960 | 1500 | 1740 | 1000 | 5390 |
| 708330 | 708334 | 200 | 1 * clear width 600 | 1700 | 1680 | 2200 | 2440 | 660 | 910 |
| 711051 | 708489 | 200 | 1 * clear width 600 | 1700 | 1680 | 2200 | 2440 | 1225 | 5340 |
| 708328 | 708332 | 200 | 1 * clear width 600 | 1700 | 1680 | 2200 | 2440 | 1070 | 1290 |
| 711415 | 711411 | 200 | 1 * clear width 600 | 2055 | 2035 | 2200 | 2440 | 710 | 955 |
| 711424 | 717519 | 200 | 1 * clear width 600 | 2055 | 2035 | 2200 | 2440 | 1270 | 5380 |
| 711052 | 708350 | 200 | 1 * clear width 600 | 2055 | 2035 | 2200 | 2440 | 1115 | 1335 |
| 711053 | 711479 | 200 | 1 * clear width 600 | 2255 | 2235 | 2200 | 2440 | 765 | 1015 |
| 711492 | 711488 | 200 | 1 * clear width 600 | 2255 | 2235 | 2200 | 2440 | 1330 | 5440 |
| 708352 | 708354 | 200 | 1 * clear width 600 | 2255 | 2235 | 2200 | 2440 | 1175 | 1395 |
| 707952 | 707954 | 250 | 1 * clear width 800 | 1080 | 1060 | 1500 | 1820 | 790 | 3470 |
| 707956 | 707958 | 250 | 1 * clear width 800 | 1080 | 1060 | 1500 | 1820 | 1205 | 5470 |
| 708529 | 708535 | 250 | 1 * clear width 600 | 1760 | 1740 | 2200 | 2440 | 735 | 985 |
| 708527 | 708533 | 250 | 1 * clear width 600 | 1760 | 1740 | 2200 | 2440 | 1300 | 5415 |
| 711054 | 708390 | 250 | 1 * clear width 600 | 1760 | 1740 | 2200 | 2440 | -? | 1450 |
| 708436 | 708463 | 250 | 1 * clear width 600 | 2230 | 2210 | 2200 | 2440 | 790 | 1040 |
| 708432 | 708459 | 250 | 1 * clear width 600 | 2230 | 2210 | 2200 | 2440 | 1355 | 5470 |
| 708434 | 708461 | 250 | 1 * clear width 600 | 2230 | 2210 | 2200 | 2440 | -? | 1420 |
| 708555 | 708561 | 250 | 1 * clear width 600 | 2440 | 2420 | 2200 | 2440 | 710 | 960 |
| 708553 | 708559 | 250 | 1 * clear width 600 | 2440 | 2420 | 2200 | 2440 | 1270 | 5390 |
| 708472 | 708474 | 250 | 1 * clear width 600 | 2440 | 2420 | 2200 | 2440 | 1125 | 1340 |
| 707802 | 707812 | 315 | 1 * clear width 800 | 1210 | 1190 | 2200 | 2440 | 910 | 3570 |
| 707803 | 707813 | 315 | 1 * clear width 800 | 1210 | 1190 | 2200 | 2440 | 1475 | 5570 |
| 707846 | 707844 | 315 | 1 * clear width 800 | 2130 | 2110 | 2200 | 2440 | 905 | 3570 |
| 707847 | 707845 | 315 | 1 * clear width 800 | 2130 | 2110 | 2200 | 2440 | 1470 | 5570 |
| 707850 | 707848 | 315 | 1 * clear width 800 | 2305 | 2285 | 2200 | 2440 | 860 | 3525 |
| 707851 | 707849 | 315 | 1 * clear width 800 | 2305 | 2285 | 2200 | 2440 | 1425 | 5525 |
| 707814 | 707816 | 315 | 1 * clear width 800 | 1210 | 1190 | 2200 | 2440 | 910 | 3570 |
| 707815 | 707817 | 315 | 1 * clear width 800 | 1210 | 1190 | 2200 | 2440 | 1475 | 5570 |
| 707798 | 707800 | 315 | 1 * clear width 800 | 2305 | 2285 | 2200 | 2440 | 860 | 3525 |
| 707799 | 707801 | 315 | 1 * clear width 800 | 2305 | 2285 | 2200 | 2440 | 1425 | 5525 |
| 717532 | 712351 | 315 | 1 * clear width 600 2 * clear width 800 | 1430 | 1410 | 2200 | 2440 | 950 | 3600 |
| 708990 | 708991 | 400 | 1 * clear width 600 2 * clear width 800 | 2260 | 2240 | 2200 | 2440 | 1010 | 3630 |
| 717539 | 717536 | 400 | 1 * clear width 600 2 * clear width 800 | 2260 | 2240 | 2200 | 2440 | 1010 | 3570 |

OLEOPATOR P

koalescentni separator lakih tekućina za ugradnju u zemlju iz polietilena s integriranom taložnicom

INFORMACIJE O PROIZVODU

- konstruiran i proizveden sukladno HRN EN 858;
- učinkovitost pročišćavanja: klasa I (lakih tekućina u izlaznoj vodi $\leq 5\text{mg/l}$) - kod testiranja u skladu s točkom 8.3.3.1 Norme;
- nominalna veličina NG ... zapremnina taložnice SF ... litara;
- oprema separatora:
 - izvadiivi koalescentni element ("filtrar");
 - sifonirani (potopljeni) uljev s deflektorom;
 - potopljena izljevna cijev;
 - sigurnosni plovak za sprečavanje nekontroliranog otjecanja izdvojenih naftnih derivata.
- namijenjen za ugradnju u zemlju;
- otporan na djelovanje uzgonskih sila podzemnih voda bez dodatnog betoniranja (visina podzemne vode do visine poklopca separatora!);
- unutarnji elementi separatora izrađeni iz PEHD-a;
- tijelo separatora izrađeno iz centrifugalno lijevanog polietilena;
- garancija strukturalne stabilnosti na vijek od 50 GODINA;
- pristup separatoru sukladno HRN EN 476;
- poklopac klase nosivosti A15, B125 ili D400 prema HRN EN 124, svijetlog otvora $\varnothing 600\text{mm}$ s natpisom »SEPARATOR«;
- priključci DN ... prema HRN EN 1401 - UKC cijevi.

PREDNOSTI PROIZVODA

- niska cijena čišćenja i pražnjenja;
- garancija strukturalne stabilnosti tijela na 50 god;
- neograničen vijek trajanja koalescentnog elementa;
- koal. element se može čistiti;
- visoka učinkovitost;
- sigurnost od uzgona;
- trajnost;
- izbor volumena taložnice;
- podeseva visina poklopca;
- izbor nosivosti poklopca;
- pristup sukladno HRN EN 476;
- jednostavno održavanje;
- brzina ugradnje;
- jednostavna manipulacija;
- niski troškovi ugradnje.

PRIKAZ PROIZVODA

PODRUČJE PRIMJENE

- vanjska parkirališta;
- prometnice (ceste i autoceste);
- benzinske postaje;
- ručne autopraonice za osobna vozila;
- autoservisi;
- skladišta i proizvodni pogoni;
- autootpadi i sl.

ISPITIVANJA I NORME

Potvrđena učinkovitost pročišćavanja prema HRN EN 858-1 za klasu I (koalescentne separatore) - mineralnih ulja u pročišćenoj vodi $\leq 5\text{ mg/l}$. Dokazano laboratorijskim ispitivanjem pri LGA institutu (Landesgewerbeanstalt Bayern) iz Nürnberga.

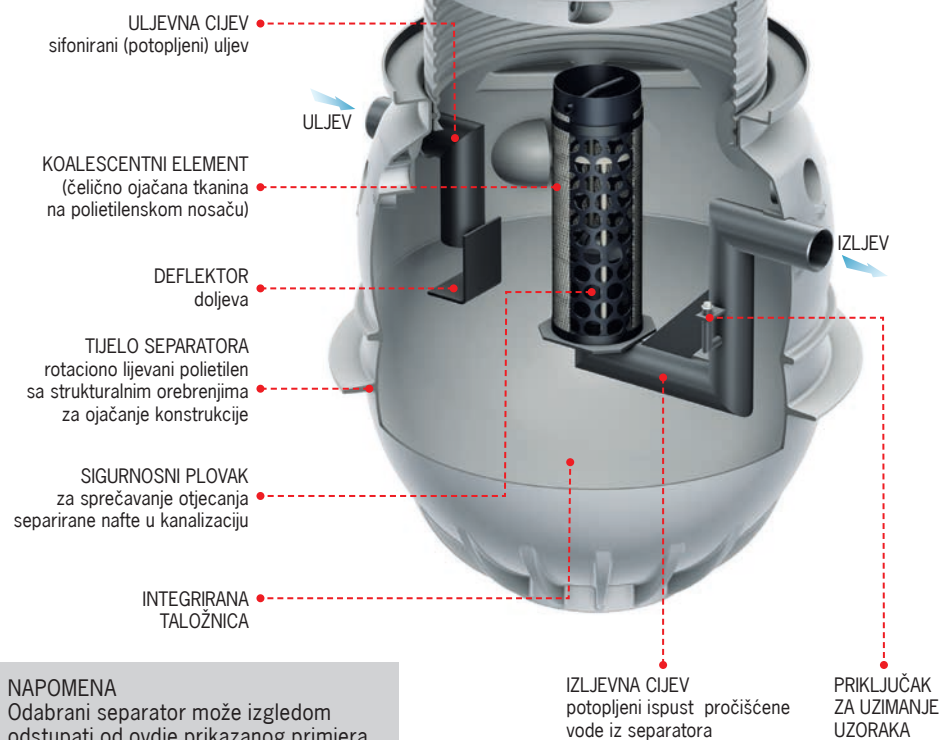


Proizvod posjeduje CE oznaku kao dokaz da zadovoljava bitnim zahtjevima sigurnosti, zaštite zdravlja i života ljudi i ostalim zahtjevima propisanim EU direktivama.



VERZIJA NADGRADNJE
Podeseva nadgradnja za prilagodbu visine poklopca dubini kanalizacijske cijevi.

POKLOPAC $\varnothing 600$
(BEGU)
klase nosivosti:
A15/B125/D400



NAPOMENA
Odabrani separator može izgledom odstupati od ovdje prikazanog primjera.

TEHNIČKI PODACI

ODABIR TIJELA SEPARATORA

| NOMINALNA VELIČINA NG | TALOŽNICA PREMA HRN EN 858 [lit] | STVARNA ZAPREM. TALOŽNICE [lit] | Br.art. | C [mm] | H [mm] | D [Ø mm] | ZAPREMNINA [lit] | | ULJEV/IZLJEV DN / Ø [mm] | MASA [kg] |
|-----------------------|----------------------------------|---------------------------------|-------------------|--------|--------|----------|------------------|--------|--------------------------|-----------|
| | | | | | | | IZDVOJENOG ULJA | UKUPNA | | |
| 3 | 300 | 450 | 3903.80.00 | 1020 | 1377 | 1320 | 240 | 775 | 100 / 110 | 67 |
| | 600 | 670 | 3913.80.00 | 1230 | 1594 | | | 995 | | 83 |
| | 900 | 950 | 3923.80.00 | 1500 | 1865 | | | 1280 | | 84 |
| 6 | 600 | 660 | 3906.80.00 | 1210 | 1594 | | 235 | 970 | 150 / 160 | 91 |
| | 1200 | 1210 | 3916.80.00 | 1740 | 2129 | | | 1525 | | 101 |
| 10 | 1000 | 1080 | 3910.80.00 | 1740 | 2129 | | | 260 | | 1615 |

ODABIR NASTAVKA SEPARATORA S POKLOPCEM

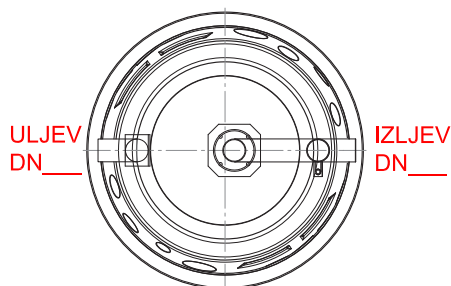
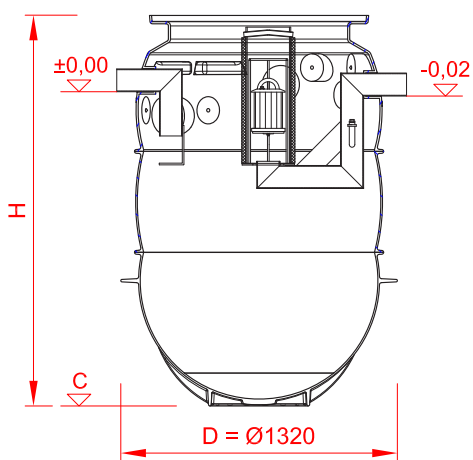
| T [mm] | KLASA NOSIVOSTI | Br.art. | MASA [kg] | NG3 SF300 | NG3 SF600 | NG3 SF900 | NG6 SF600 | NG6 SF1200 | NG10 SF1000 |
|-------------------|-------------------------------|------------|------------|------------|------------|------------|------------|------------|-------------|
| | | | | | | | | | |
| 3301.14.01 | 170 | 730 - 1030 | 730 - 1030 | 730 - 1030 | 750 - 1050 | 750 - 1050 | 750 - 1050 | | |
| 3301.14.02 | 193 | 730 - 1990 | 730 - 1780 | 730 - 1510 | 750 - 1800 | 750 - 1870 | 750 - 1870 | | |
| B125 | 3301.15.00 | 237 | 585 | 585 | 585 | 605 | 605 | 605 | |
| | 3301.15.01 | 262 | 885-1185 | 885-1185 | 885-1185 | 905-1205 | 905-1205 | 905-1205 | |
| | 3301.15.02 | 285 | 885-1980 | 885-1770 | 885-1500 | 905-1790 | 905-1860 | 905-1860 | |
| D400 | 3301.17.00¹ | 285 | 865-1980 | 865-1770 | 865-1500 | 885-1790 | 885-1860 | 885-1860 | |
| | 3301.16.00² | 985 | | | | | | | |

1 - nastavak za povišenje BEZ bet. ploče za distribuciju opterećenja Ø1500×200mm

2 - nastavak za povišenje S UKLJUČENOM bet. pločom za distribuciju opt. Ø1500×200mm

MJERE

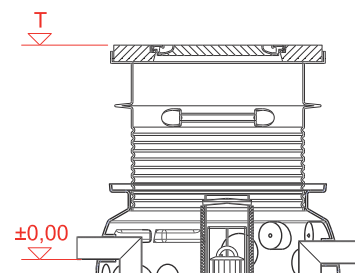
TIJELO SEPARATORA



NASTAVCI S POKLOPCEM

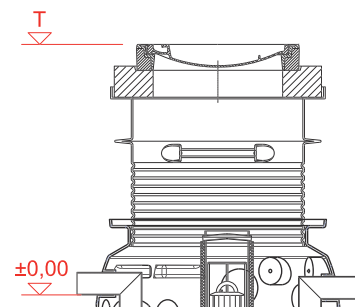
NASTAVCI KLASA A15

- poklopac klase nosivosti A15 prema HRN EN 124;
- betonski okvir, BEGU poklopac;
- svijetli otvor 600mm;
- poklopac se isporučuje odvojeno;
- nastavak za povišenje iz polietilena (ne isporučuje se s art. nr. 3301.14.00)



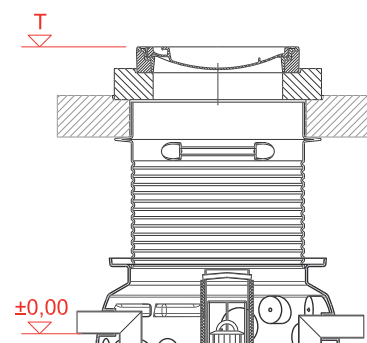
NASTAVCI KLASA B125

- poklopac klase nosivosti B125 prema HRN EN 124;
- betonski okvir, BEGU poklopac;
- svijetli otvor 600mm;
- poklopac se isporučuje odvojeno;
- betonski adapter 1000×150mm;
- nastavak za povišenje iz polietilena (ne isporučuje se s art. nr. 3301.15.00)



NASTAVCI KLASA D400

- poklopac klase nosivosti D400 prema HRN EN 124;
- betonski okvir, BEGU poklopac;
- svijetli otvor 600mm;
- poklopac se isporučuje odvojeno;
- betonski adapter 1000×150mm;
- nastavak za povišenje iz polietilena;
- betonska ploča za distribuciju opterećenja (opcija - može se izbetonirati na licu mjesta).



NAPOMENA

Izvedba odabranog separatora (konfiguracija elemenata) može odstupati od ovdje prikazanih primjera!

Podatke o dodatnoj opremi za OLEOPATOR P separatore možete pronaći na 34. i 35. stranici ovog kataloga.

Oleosmart-C, Bürstadt Version
Product information
ACO Product benefits

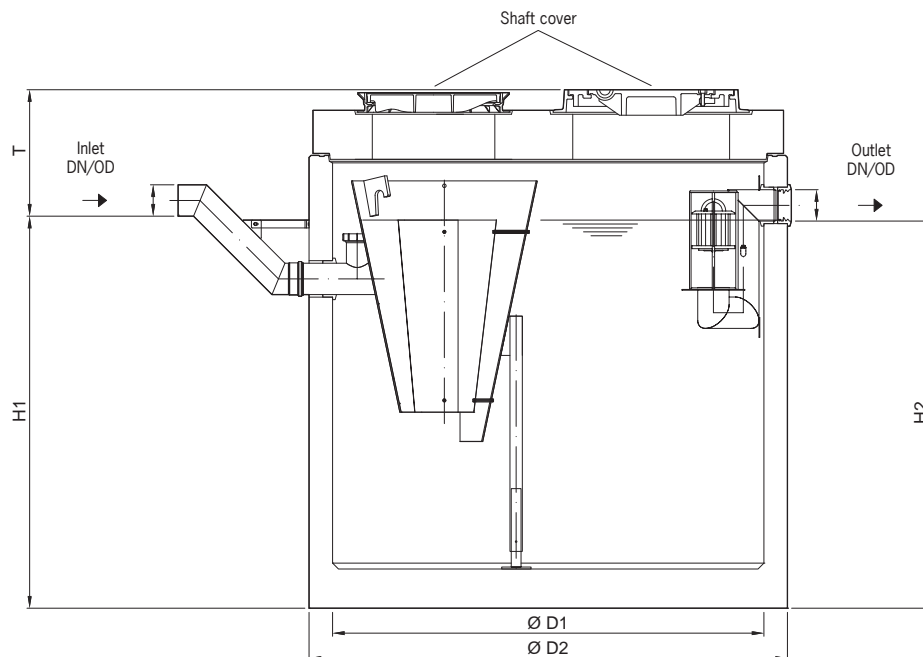
- Does not block, thanks to filter free coalescence unit (large free passage), resulting in high operational reliability
- Virtually maintenance free
- Significantly reduced ongoing costs
- No need to empty to unblock filters
- No filter cleaning needed
- No filter replacement needed

- Made of reinforced concrete
- No coalescence insert (filter)
- Typically used for
 - Washing stations
 - Automatic car washes
 - Filling stations
 - Fuel distribution centres
 - Parking areas
 - Transformer stations
 - Power stations
 - Industrial and commercial areas


Order information

| Nominal size | Inlet/ outlet DN/OD | Contents | | | Weight | | Item number |
|--------------|---------------------------|-------------|----------|---------|-----------------------|---------|---------------|
| | | Sludge trap | Oil tank | Overall | Heaviest single piece | Overall | |
| | [mm] | [l] | [l] | [l] | [kg] | [kg] | PE components |
| NS 4 | 160 | 400 | 142 | 868 | 2250 | 3000 | 710831 |
| | 160 | 400 | 142 | – | 2250 | 3100 | 710832 |
| | 160 | 800 | 205 | 1473 | 2800 | 3750 | 710833 |
| | 160 | 800 | 205 | – | 2800 | 3950 | 710834 |
| NS 10 | 160 | 1000 | 396 | 2085 | 3880 | 5200 | 710835 |
| | 160 | 1000 | 396 | – | 3880 | 5350 | 710836 |
| | 160 | 2000 | 396 | 3084 | 4600 | 5950 | 710837 |
| | 160 | 2000 | 396 | – | 4600 | 6050 | 710838 |
| NS 15 | 200 | 1500 | 744 | 4029 | 5600 | 8100 | 710839 |
| | 200 | 1500 | 744 | – | 5600 | 8000 | 710840 |
| NS 10/NS 15 | 200 | 3000 | 744 | 5531 | 6700 | 9150 | 710841 |
| | 200 | 3000 | 744 | – | 6700 | 9100 | 710842 |
| NS 6/NS 15 | 200 | 5000 | 744 | 7527 | 7500 | 9950 | 710843 |
| | 200 | 5000 | 744 | – | 7500 | 9900 | 710844 |

Dimensions



| Item number | Inlet/ outlet DN/OD | Shaft covers | Dimension | | | | | T _{max} |
|---------------|---------------------------|---------------------|----------------|----------------|----------------|----------------|------|------------------|
| | | | H ₁ | H ₂ | D ₁ | D ₂ | T | |
| PE components | [mm] | | [mm] | [mm] | [mm] | [mm] | [mm] | [mm] |
| 710831 | 160 | 1 * clear width 600 | 1275 | 1255 | 1000 | 1270 | 715 | 5470 |
| 710832 | 160 | 1 * clear width 800 | - | - | - | - | - | 5470 |
| 710833 | 160 | 1 * clear width 600 | 1455 | 1435 | 1200 | 1475 | 710 | 5395 |
| 710834 | 160 | 1 * clear width 600 | - | - | - | - | - | 5395 |
| 710835 | 160 | 1 * clear width 600 | 1320 | 1320 | 1500 | 1820 | 780 | 5475 |
| 710836 | 160 | 1 * clear width 600 | - | - | - | - | - | 5475 |
| 710837 | 160 | 1 * clear width 600 | 1915 | 1895 | 1500 | 1740 | 760 | 5455 |
| 710838 | 160 | 1 * clear width 600 | - | - | - | - | - | 5455 |
| 710839 | 200 | 1 * clear width 600 | 1285 | 1265 | 2200 | 2440 | 980 | 5495 |
| 710840 | 200 | 1 * clear width 800 | - | - | - | - | - | 5495 |
| 710841 | 200 | 1 * clear width 600 | 1700 | 1680 | 2200 | 2440 | 1095 | 5630 |
| 710842 | 200 | 1 * clear width 800 | - | - | - | - | - | 5630 |
| 710843 | 200 | 1 * clear width 600 | 2185 | 2165 | 2200 | 2440 | 1000 | 5495 |
| 710844 | 200 | 1 * clear width 800 | - | - | - | - | - | 5495 |

OLEOPASS

koalescentni separator lakih tekućina za ugradnju u zemlju s mimotokom (bypassom) i integriranom taložnicom

INFORMACIJE O PROIZVODU

- konstruiran i proizveden sukladno HRN EN 858;
- učinkovitost pročišćavanja separatora: klasa I (lakih tekućina u izlaznoj vodi $\leq 5\text{mg/l}$) - kod testiranja u skladu s točkom 8.3.3.1 Norme;
- nominalna veličina NG .../... (protok kroz separator / ukupni protok), zapremina taložnice SF ... litara;
- oprema separatora:
 - izvadivi koalescentni element ("filter");
 - sifonirani (potopljeni) uljev s deflektorom;
 - potopljena izljevna cijev;
 - sigurnosni plovak za sprečavanje nekontroliranog otjecanja izdvojenih naftnih derivata.
- otporan na djelovanje uzgonskih sila podzemnih voda (visina podzemne vode do uljeva u separator);
- namijenjen za ugradnju u zemlju;
- unutarnji elementi separatora izrađeni iz PEHD-a;
- tijelo separatora izrađeno iz armiranog betona (prema HRN EN 206-1), razreda tlačne čvrstoće C35/45, razreda izloženosti okolišu: XA3, XF4;
- unutrašnjost separatora premazana je zaštitnim troslojnim epoksidnim premazom (vanjski premaz opcija);
- cijev mimotoka (bypasa) integrirana u tijelo separatora;
- pristup separatoru sukladno HRN EN 476;
- BEGU poklopac klase nosivosti D400 prema HRN EN 124, svijetlog otvora $\varnothing 600\text{mm}$ s natpisom »SEPARATOR«;
- priključci DN ... prema HRN EN 1401 - UKC cijevi.

PREDNOSTI PROIZVODA

- optimalna učinkovitost (uz pravilan odabir mjesta ugradnje separatora);
- niska cijena čišćenja i pražnjenja;
- statička svojstva;
- neograničen vijek trajanja koalescentnog elementa;
- koal. element se može čistiti;
- sigurnost od uzgona;
- trajnost;
- podesiva visina poklopca;
- pristup sukladno HRN EN 476;
- jednostavno održavanje;
- brzina ugradnje;
- niski troškovi ugradnje.

PRIKAZ PROIZVODA

PODRUČJE PRIMJENE

- vanjska parkirališta;
- prometnice (ceste i autoceste).

VERZIJA NADGRADNJE
Podesiva nadgradnja za prilagodbu visine poklopca dubini kanalizacijske cijevi.



POKLOPCI $\varnothing 600$
(lijevano željezni / BEGU)
klase nosivosti D400



MIMOVODNA CIJEV
(BY-PASS)

KOALESCENTNI ELEMENT
(čelično ojačana tkanina na polietilenskom nosaču)

ULJEV

ULJEVNA CIJEV
sifonirani (potopljeni) uljev

SEPARACIJSKA
KOMORA

SIGURNOSNI PLOVAK
za sprečavanje otjecanja
separirane nafte u kanalizaciju

TJELO SEPARATORA
armiranobetonsko tijelo (beton
C35/45) s troslojnim zaštitnim
unutarnjim premazom

INTEGRIRANA
TALOŽNICA

IZLJEVNA CIJEV
potopljeni ispušt pročišćene
vode iz separatora

PRIKLJUČAK ZA
UZIMANJE UZORAKA

IZLJEV

NAPOMENA

Odabrani separator može izgledom odstupati od ovdje prikazanog primjera.

ISPITIVANJA I NORME

Potvrđena učinkovitost pročišćavanja prema HRN EN 858-1 za klasu I (koalescentne separatore) - mineralnih ulja u pročišćenoj vodi $\leq 5\text{mg/l}$. Dokazano laboratorijskim ispitivanjem pri LGA institutu (Landesgewerbeanstalt Bayern) iz Nürnberga.



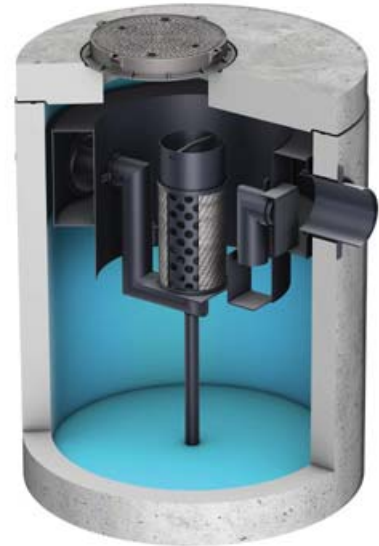
Proizvod posjeduje CE oznaku kao dokaz da zadovoljava bitnim zahtjevima sigurnosti, zaštite zdravlja i života ljudi i ostalim zahtjevima propisanim EU direktivama.



Oleopass-C, Veseli Version
Product information
ACO Product benefits

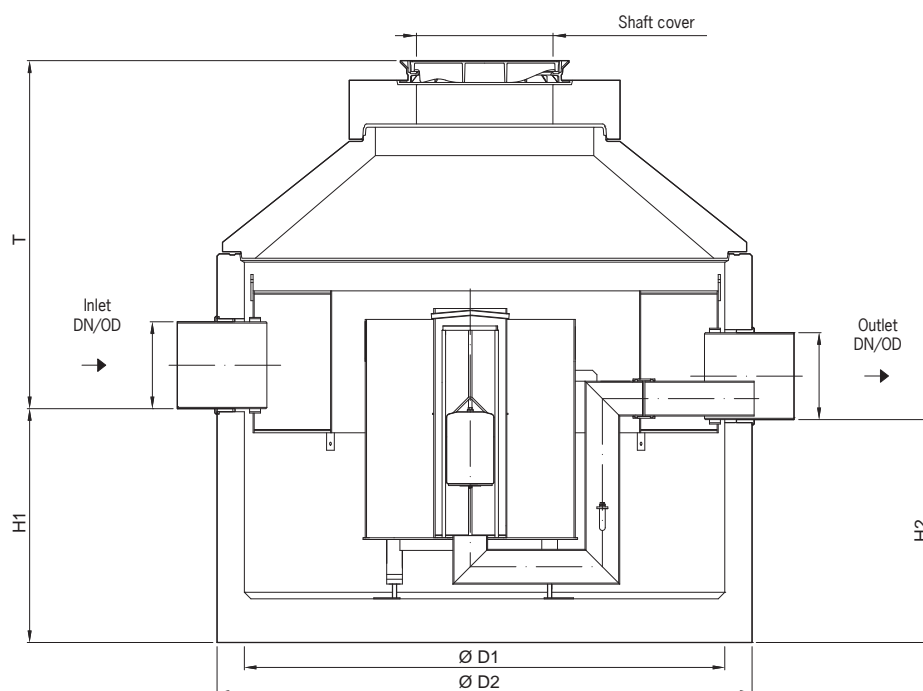
- Complies with the quality and test requirements of quality standard RAL-GZ 693 for separator systems
- Option for drainage of large areas combined with traditional separator technology
- All functions integrated in a single tank
- Little space required

- Made of reinforced concrete
- With coalescence insert (filter)
- Pipe connection using suitable push sockets or pipe connectors (no welded sockets)
- With bypass channel and integrated bypass piping
- One-piece construction
- With internal coating that is resistant to light oil and biodiesel
- Application examples:
 - Parking surfaces
 - Industrial surfaces
- On request. Version with separate bypass system


Order information

| Nominal size | Inlet/ outlet DN/OD | Max. throughput | Contents | | | Weight | | Item number |
|--------------|---------------------------|--------------------|-----------------------|-----------------|----------------|----------------------------------|-----------------|------------------|
| | | | Sludge trap [l] | Oil tank [l] | Overall [l] | Heaviest single piece [kg] | Overall [kg] | |
| | [mm] | [l/s] | | | | | | PE components |
| NS 6 | 300 | 60 | 1200 | 185 | 1810 | 4670 | 5970 | 741576 |
| | 300 | 60 | 1200 | 185 | 1810 | 4670 | 6470 | 744576 |
| NS 8 | 300 | 80 | 800 | 185 | 1810 | 4670 | 5970 | 741575 |
| | 300 | 80 | 800 | 185 | 1810 | 4670 | 6470 | 744575 |
| | 300 | 80 | 1600 | 185 | 2330 | 4900 | 6200 | 741574 |
| | 300 | 80 | 1600 | 185 | 2330 | 4900 | 6700 | 744574 |
| NS 10 | 400 | 100 | 1000 | 185 | 1760 | 4670 | 5970 | 741573 |
| | 400 | 100 | 1000 | 185 | 1760 | 4670 | 6470 | 744573 |
| | 400 | 100 | 2000 | 185 | 2790 | 5300 | 6600 | 741572 |
| | 400 | 100 | 2000 | 185 | 2790 | 5300 | 7100 | 744572 |
| NS 15 | 400 | 150 | 1500 | 464 | 3130 | 5700 | 8300 | 741567 |
| | 400 | 150 | 1500 | 464 | 3130 | 5700 | 8700 | 744567 |
| | 400 | 150 | 3000 | 464 | 4630 | 6650 | 9300 | 741570 |
| | 400 | 150 | 3000 | 464 | 4630 | 6650 | 9650 | 744570 |
| NS 20 | 400 | 200 | 2000 | 594 | 4500 | 6650 | 9300 | 741566 |
| | 400 | 200 | 2000 | 594 | 4500 | 6650 | 9650 | 744566 |
| | 400 | 200 | 4000 | 594 | 6620 | 7800 | 10200 | 741569 |
| | 400 | 200 | 4000 | 594 | 6620 | 7800 | 11000 | 744569 |
| NS 30 | 500 | 300 | 3000 | 634 | 5420 | 7400 | 10000 | 741565 |
| | 500 | 300 | 3000 | 634 | 5420 | 7400 | 10550 | 744565 |

Dimensions



| Item number | Inlet/ outlet DN/OD | Shaft cover | Dimensions | | | | | T _{max} |
|---------------|---------------------------|---------------------|----------------|----------------|----------------|----------------|------|------------------|
| | | | H ₁ | H ₂ | D ₁ | D ₂ | T | |
| PE components | [mm] | | [mm] | [mm] | [mm] | [mm] | [mm] | [mm] |
| 741576 | 300 | 1 * clear width 600 | 1240 | 1140 | 1800 | 1500 | 875 | 1115 |
| 744576 | 300 | 1 * clear width 600 | 1240 | 1140 | 1800 | 1500 | 1155 | 5550 |
| 741575 | 300 | 1 * clear width 600 | 1240 | 1140 | 1800 | 1500 | 875 | 1115 |
| 744575 | 300 | 1 * clear width 600 | 1240 | 1140 | 1800 | 1500 | 1155 | 5550 |
| 741574 | 300 | 1 * clear width 600 | 1530 | 1430 | 1800 | 1500 | 875 | 1115 |
| 744574 | 300 | 1 * clear width 600 | 1530 | 1430 | 1800 | 1500 | 1155 | 5550 |
| 741573 | 400 | 1 * clear width 600 | 1210 | 1110 | 1800 | 1500 | 905 | 1145 |
| 744573 | 400 | 1 * clear width 600 | 1210 | 1110 | 1800 | 1500 | 1185 | 5580 |
| 741572 | 400 | 1 * clear width 600 | 1790 | 1690 | 1800 | 1500 | 905 | 1145 |
| 744572 | 400 | 1 * clear width 600 | 1790 | 1690 | 1800 | 1500 | 1185 | 5580 |
| 741567 | 400 | 1 * clear width 600 | 1085 | 985 | 2440 | 2200 | 1045 | 1285 |
| 744567 | 400 | 1 * clear width 600 | 1085 | 985 | 2440 | 2200 | 1320 | 5695 |
| 741570 | 400 | 1 * clear width 600 | 1480 | 1380 | 2440 | 2200 | 1045 | 1285 |
| 744570 | 400 | 1 * clear width 600 | 1480 | 1380 | 2440 | 2200 | 1320 | 5695 |
| 741566 | 400 | 1 * clear width 600 | 1400 | 1300 | 2440 | 2200 | 1125 | 1365 |
| 744566 | 400 | 1 * clear width 600 | 1400 | 1300 | 2440 | 2200 | 1400 | 5775 |
| 741569 | 400 | 1 * clear width 600 | 1955 | 1855 | 2440 | 2200 | 1225 | 1465 |
| 744569 | 400 | 1 * clear width 600 | 1955 | 1855 | 2440 | 2200 | 1500 | 5875 |
| 741565 | 500 | 1 * clear width 800 | 1690 | 1590 | 2440 | 2200 | 1060 | 1300 |
| 744565 | 500 | 1 * clear width 800 | 1690 | 1590 | 2440 | 2200 | 1370 | 1510 |

OLEOPASS P

koal. sep. lakih tekućina za ugradnju u zemlju iz polietilena s mimotokom (bypassom) i integriranom taložnicom

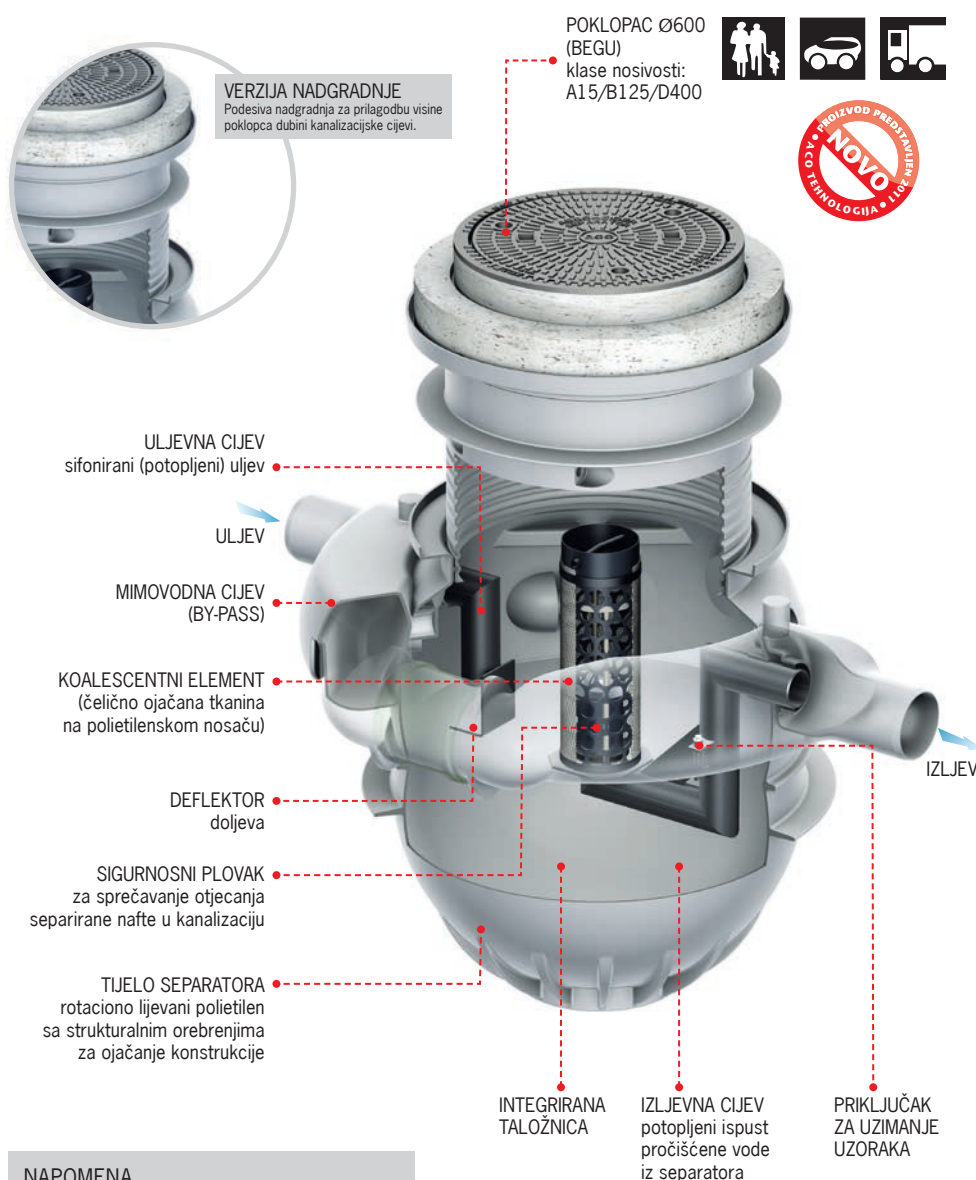
INFORMACIJE O PROIZVODU

- konstruiran i proizveden sukladno HRN EN 858;
- učinkovitost pročišćavanja separatora: klasa I (lakih tekućina u izlaznoj vodi $\leq 5\text{mg/l}$) - kod testiranja u skladu s točkom 8.3.3.1 Norme;
- nominalna veličina NG .../... (protok kroz separator / ukupni protok), zapremnina taložnice SF ... litara;
- oprema separatora:
 - izvadivi koalescentni element ("filter");
 - sifonirani (potopljeni) uljev s deflektorom;
 - potopljena izljevna cijev;
 - sigurnosni plovak za sprečavanje nekontroliranog otjecanja izdvojenih naftnih derivata.
- namijenjen za ugradnju u zemlju;
- otporan na djelovanje uzgonskih sila podzemnih voda bez dodatnog betoniranja (visina podzemne vode do poklopca separatora);
- unutarnji elementi separatora izrađeni iz PEHD-a;
- tijelo separatora izrađeno iz centrifugalno lijevanog polietilena;
- garancija strukturalne stabilnosti na vijek od 50 GODINA;
- cijev mimotoka (bypasa) montirana na tijelo separatora;
- pristup separatoru sukladno HRN EN 476;
- poklopac klase nosivosti A15, B125 ili D400 prema HRN EN 124, svijetlog otvora $\varnothing 600\text{mm}$ s natpisom »SEPARATOR«;
- priključci DN ... prema HRN EN 1401 - UKC cijevi.

PREDNOSTI PROIZVODA

- optimalna učinkovitost (uz pravilan odabir mjesta ugradnje separatora);
- niska cijena čišćenja i pražnjenja;
- garancija strukturalne stabilnosti tijela na 50 god;
- neograničen vijek trajanja koalescentnog elementa;
- koal. element se može čistiti;
- sigurnost od uzgona;
- trajnost;
- izbor volumena taložnice;
- podesiva visina poklopca;
- izbor nosivosti poklopca;
- pristup sukladno HRN EN 476;
- jednostavno održavanje;
- brzina ugradnje.

PRIKAZ PROIZVODA



PODRUČJE PRIMJENE

- vanjska parkirališta;
- prometnice (ceste i autoceste).

ISPITIVANJA I NORME

Potvrđena učinkovitost pročišćavanja prema HRN EN 858-1 za klasu I (koalescentne separatore) - mineralnih ulja u pročišćenoj vodi $\leq 5\text{mg/l}$. Dokazano laboratorijskim ispitivanjem pri LGA institutu (Landesgewerbeanstalt Bayern) iz Nürnberga.



Proizvod posjeduje CE oznaku kao dokaz da zadovoljava bitnim zahtjevima sigurnosti, zaštite zdravlja i života ljudi i ostalim zahtjevima propisanim EU direktivama.



NAPOMENA

Odabrani separator može izgledom odstupati od ovdje prikazanog primjera.

TEHNIČKI PODACI

ODABIR TIJELA SEPARATORA

| PROTOK | | TALOŽNICA PREMA HRN EN 858 [lit] | STVARNA ZAPREM. TALOŽNICE [lit] | Br.art. | C [mm] | H [mm] | D [Ø mm] | ZAPREMNINA [lit] | | ULJEV/IZLJEV DN / Ø [mm] | MASA [kg] |
|----------------------------|----------------|----------------------------------|---------------------------------|------------|--------|--------|----------|------------------|--------|--------------------------|-----------|
| UKUPNI [Q _{max}] | SEPARATOR [NG] | | | | | | | IZDOJENOG ULJA | UKUPNA | | |
| 15 | 3 | 300 | 450 | 3903.81.00 | 1020 | 1377 | 1320 | 240 | 775 | 200 / 200 | 90 |
| | | 600 | 670 | 3913.81.00 | 1230 | 1594 | | | 995 | | 106 |
| | | 900 | 950 | 3923.81.00 | 1500 | 1865 | | | 1280 | | 107 |
| 30 | 6 | 600 | 660 | 3906.81.00 | 1210 | 1594 | | 235 | 970 | 250 / 250 | 115 |
| | | 1200 | 1210 | 3916.81.00 | 1740 | 2129 | | | 1525 | | 125 |
| 50 | 10 | 1000 | 1080 | 3910.81.00 | 1740 | 2129 | | 260 | 1615 | 250 / 250 | 130 |

ODABIR NASTAVKA SEPARATORA S POKLOPCEM

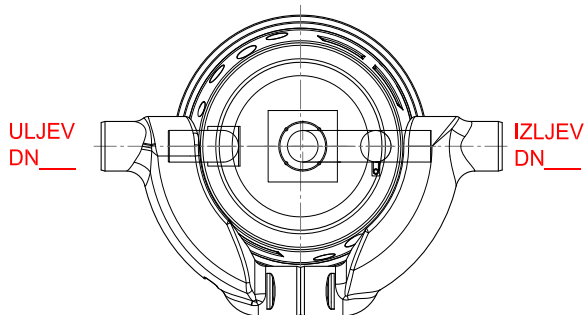
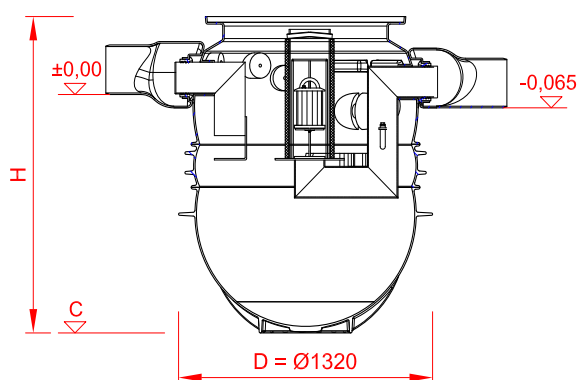
| KLASA NOSIVOSTI | Br.art. | MASA [kg] | NG3 SF300 | NG3 SF600 | NG3 SF900 | NG6 SF600 | NG6 SF1200 | NG10 SF1000 |
|-----------------|-------------------------|-----------|------------|------------|------------|------------|------------|-------------|
| | | | | | | | | |
| A15 | 3301.14.00 | 145 | 420 | 420 | 420 | 440 | 440 | 440 |
| | 3301.14.01 | 170 | 730 - 1030 | 730 - 1030 | 730 - 1030 | 750 - 1050 | 750 - 1050 | 750 - 1050 |
| | 3301.14.02 | 193 | 730 - 1990 | 730 - 1780 | 730 - 1510 | 750 - 1800 | 750 - 1870 | 750 - 1870 |
| | 3301.15.00 | 237 | 585 | 585 | 585 | 605 | 605 | 605 |
| | 3301.15.01 | 262 | 885-1185 | 885-1185 | 885-1185 | 905-1205 | 905-1205 | 905-1205 |
| | 3301.15.02 | 285 | 885-1980 | 885-1770 | 885-1500 | 905-1790 | 905-1860 | 905-1860 |
| D400 | 3301.17.00 ¹ | 285 | 865-1980 | 865-1770 | 865-1500 | 885-1790 | 885-1860 | 885-1860 |
| | 3301.16.00 ² | 985 | | | | | | |

1 - nastavak za povišenje BEZ bet. ploče za distribuciju opterećenja Ø1500×200mm

2 - nastavak za povišenje S UKLJUČENOM bet. pločom za distribuciju opt. Ø1500×200mm

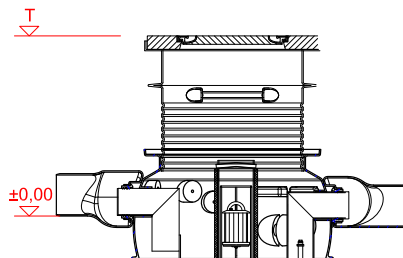
MJERE

TIJELO SEPARATORA



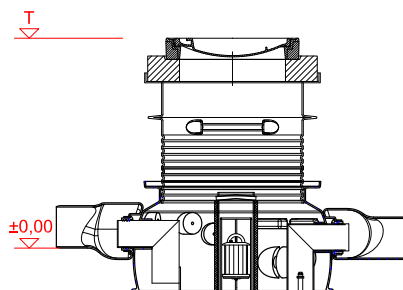
NASTAVCI KLASA A15

- poklopac klase nosivosti A15 prema HRN EN 124;
- betonski okvir, BEGU poklopac;
- svijetli otvor 600mm;
- poklopac se isporučuje odvojeno;
- nastavak za povišenje iz polietilena (ne isporučuje se s art. 3301.14.00)



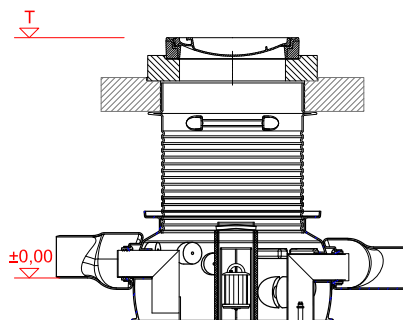
NASTAVCI KLASA B125

- poklopac klase nosivosti B125 prema HRN EN 124;
- betonski okvir, BEGU poklopac;
- svijetli otvor 600mm;
- poklopac se isporučuje odvojeno;
- betonski adapter 1000×150mm;
- nastavak za povišenje iz polietilena (ne isporučuje se s art. 3301.15.00)



NASTAVCI KLASA D400

- poklopac klase nosivosti D400 prema HRN EN 124;
- betonski okvir, BEGU poklopac;
- svijetli otvor 600mm;
- poklopac se isporučuje odvojeno;
- betonski adapter 1000×150mm;
- nastavak za povišenje iz polietilena;
- bet. ploča za distr. opterećenja (opcija - može se izraditi na licu mjesta).



NAPOMENA

Izvedba odabranog separatora (konfiguracija elemenata) može odstupati od ovdje prikazanih primjera!

Podatke o dodatnoj opremi za OLEOPASS P separatore možete pronaći na 34. i 35. stranici ovog kataloga.

OLEOPATOR S EKSTERNIM MIMOTOKOM

koalescentni separator lakih tekućina za ugradnju u zemlju s razdjelnim i sabirnim oknom za eksterni mimotok

INFORMACIJE O PROIZVODU

- sustav se sastoji od:
 - koalescentnog separatora lakih tekućina OLEOPATOR-K NG ... s integriranom ili izdvojenom (zasebnom) taložnicom SF ... litara (tehnički podaci na stranama: 6-9 i 30-31 ovog kataloga);
 - razdjelnog okna za regulaciju protoka NG / Q_{max} (protok prema separatoru / ukupni protok);
 - sabirnog okna za objedinjavanje toka iz separatora i mimotoka.
- separator sukladan HRN EN 858;
- učinkovitost pročišćavanja separatora: klasa I (lakih tekućina u izlaznoj vodi $\leq 5\text{mg/l}$) - kod testiranja u skladu s točkom 8.3.3.1 Norme;
- sustav namijenjen za ugradnju u zemlju;
- elementi otporni na djelovanje uzgonskih sila podzemnih voda (visina podzemne vode do visine uljeva u sabirno okno);
- svi elementi izrađeni iz armiranog betona (HRN EN 206-1), razreda tlačne čvrstoće C35/45, zreda izloženosti okolišu: XA3, XF4;
- unutarnji elementi sustava izrađeni iz PEHD-a;
- unutrašnjost elemenata sustava premazana zaštitnim troslojnim epoksidnim premazom;
- pristup elementima sukladno HRN EN 476;
- najmanja ugradbena dubina sustava (mjereno od poklopca razdjelnog okna do dna cijevi uljeva u sustav) $T_{min}=1,18\text{m}$;
- najveća ugradbena dubina sustava ovisi o modelu izabranog separatora/taložnice (cca. 5m);
- RAZDJELNO OKNO: Usmjerna krilca ugrađena u okno kontroliraju protok kroz sustav usmjeravajući protok do NG... l/s prema separatoru, a protok veći od tog do Q_{max} prema sabirnom oknu.
- SABIRNO OKNO: Sabirno okno objedinjava tok pročišćene vode iz separatora i tok vode iz mimotoka prema ispustu.
- dimenzije razdjelnog i sabirnog okna (dno okna, vanjski promjer, poklopci i dimenzije priključaka) dane su u tablici i crtežu na sljedećoj stranici;
- masa svakog okna (razdjelnog i sabirnog) 3.300kg, a najtežeg dijela 2.000kg.

PREDNOSTI PROIZVODA

- veliki kapacitet;
- optimalna učinkovitost (uz pravilan odabir mjesta ugradnje separatora);
- niska cijena čišćenja i pražnjenja;
- statička svojstva;
- neograničen vijek trajanja koalescentnog elementa;
- koal. element se može čistiti;
- sigurnost od uzgona;
- trajnost;
- podesiva visina poklopca;
- pristup elementima sukladno HRN EN 476;
- jednostavno održavanje;
- brzina ugradnje;
- niski troškovi ugradnje.

PRIKAZ PROIZVODA

PODRUČJE PRIMJENE

- vanjska parkirališta;
- prometnice (ceste i autoceste).

ISPITIVANJA I NORME

Potvrđena učinkovitost pročišćavanja prema HRN EN 858-1 za klasu I (koalescentne separatore) - mineralnih ulja u pročišćenoj vodi $\leq 5\text{mg/l}$. Dokazano laboratorijskim ispitivanjem pri LGA institutu (Landesgewerbeanstalt Bayern) iz Nürnberga.



Proizvod posjeduje CE oznaku kao dokaz da zadovoljava bitnim zahtjevima sigurnosti, zaštite zdravlja i života ljudi i ostalim zahtjevima propisanim EU direktivama.



VERZIJA NADGRADNJE

Podesiva nadgradnja za prilagodbu visine poklopca dubini kanalizacijske cijevi.



POKLOPAC $\varnothing 600/800$
(lijevano željezni / BEGU)
klase nosivosti D400



ULJEVNA CIJEV
sifonirani (potopljeni) uljev

ULJEV

KOALESCENTNI ELEMENT
(čelično ojačana tkanina /
poliuretanska pjena na nosaču)

DEFLEKTOR
doljeva

SIGURNOSNI PLOVAK
za sprečavanje otjecanja
separirane nafte u kanalizaciju

TIJELO SEPARATORA
armiranobetonsko tijelo (beton
C35/45) s troslojnim zaštitnim
unutarnjim premazom

INTEGRIRANA
TALOŽNICA

IZLJEVNA CIJEV
potopljeni ispust pročišćene
vode iz separatora

PRIKLJUČAK ZA
UZIMANJE UZORAKA

NAPOMENA

Odabrani separator može izgledom odstupati od ovdje prikazanog primjera (prikazan je samo separator).

TEHNIČKI PODACI

| PROTOK | | TALOŽNICA | Br.art. | | | | C ₁ [m] | ΔT _{tal} [m] | C _{tal} [m] | ΔT _{sep} [m] | C _{sep} [m] | C ₂ [m] | PRIKLJUČCI Ø [mm] | | |
|-------------------------------|-------------------|-----------|----------------------------------|---|-------------------|-----------------|-----------------------|--------------------------|-------------------------|--------------------------|-------------------------|-----------------------|--------------------------------|---------------------------|-----------------------------|
| UKUPNI (Q _{max}) | SEPARATOR (NG) | SF [lit] | SEPARATOR | TALOŽNICA | RAZDJELNO OKNO | SABIRNO OKNO | | | | | | | D ₁ uljev/izljev | D ₂ mimotok | D ₃ separator |
| 150 | 30 | 3000 | šifre SEPARATORA strane: 8-11 | šifre TALOŽNICA strane: 29-33 (osim SF 10.000 art: 744902_400) | 740923 | 740925 | - | - | 0 | -1,79 | -0,415 | 400 | 315 | 250 | |
| | 200 | 40 | | | 4000 | 740932 | 740937 | - | - | -0,43 | | -2,16 | 400 | 400 | 315 |
| 65 | | 6500 | | | 740959 | 740961 | -0,42 | -2,16 | -0,38 | -1,59 | | 400 | 315 | 315 | |
| 80 | | 8000 | | | 740971 | 740973 | -0,28 | -2,28 | -0,36 | -1,97 | | 400 | 315 | 400 | |
| 250 | 50 | 5000 | | | 740947 | 740937 | - | - | -0,44 | -2,43 | | 400 | 400 | 315 | |
| | 100 | 10000 | | | 740983 | 740985 | -0,38 | -2,83 | -0,32 | -2,32 | | 400 | 400 | 400 | |
| 300 | 30 | 3000 | | | 740927 | 740931 | - | - | 0 | -1,79 | | 500 | 400 | 250 | |
| 325 | 65 | 6500 | | | 740965 | 740967 | -0,42 | -2,16 | -0,38 | -1,59 | | 500 | 400 | 315 | |
| | 40 | 4000 | | | 740941 | 740943 | - | - | -0,43 | -2,16 | | 500 | 500 | 315 | |
| | 80 | 8000 | | | 740977 | 740979 | -0,28 | -2,28 | -0,36 | -1,97 | | 500 | 500 | 400 | |
| 400 | 100 | 10000 | | | 740989 | 740979 | -0,38 | -2,83 | -0,32 | -2,32 | | 500 | 500 | 400 | |
| | 50 | 5000 | | | 740953 | 740955 | - | - | -0,44 | -2,43 | | 630 | 500 | 315 | |
| 600 | 100 | 10000 | 740995 | 740997 | -0,38 | -2,83 | -0,32 | -2,32 | 630 | 500 | 400 | | | | |

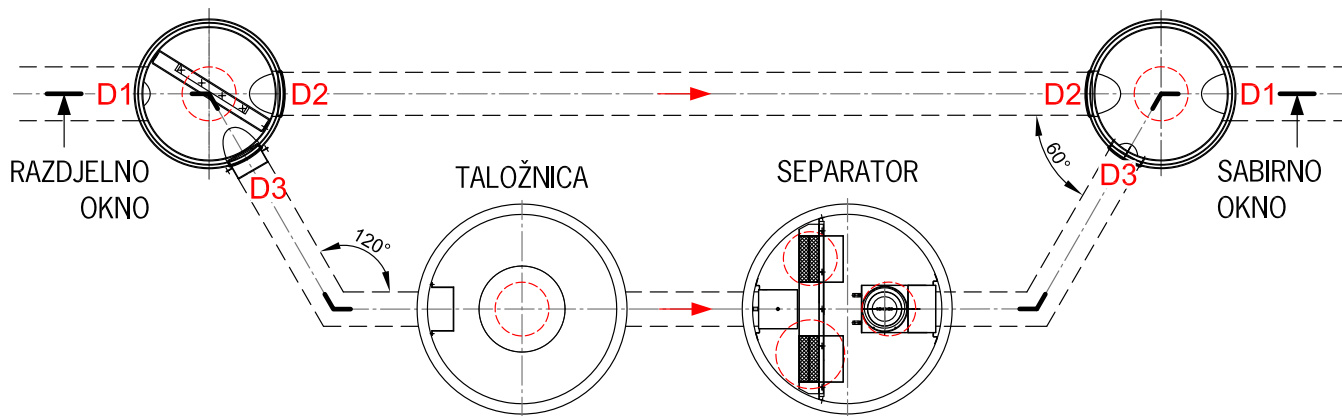
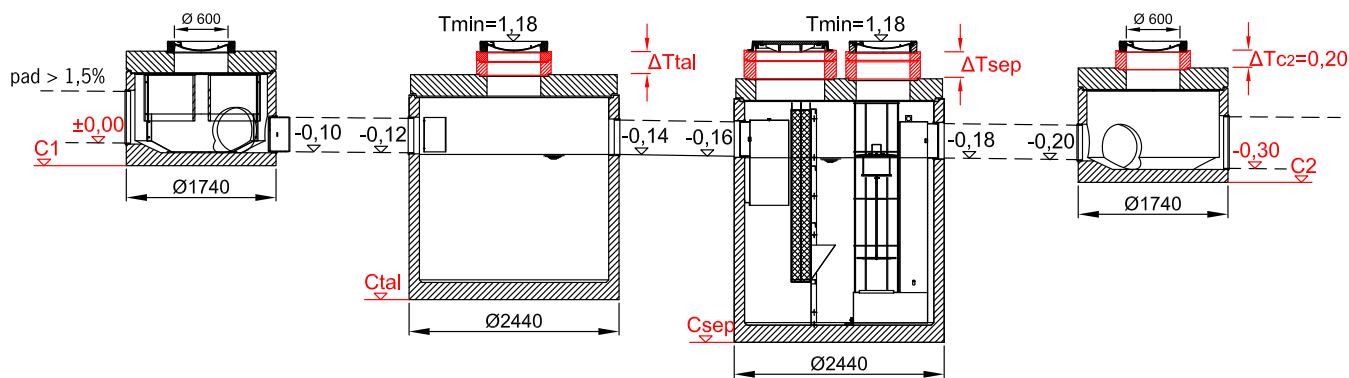
ΔT_{tal} - visinska razlika između T_{min} sustava (1,18m) i T_{min} taložnice (visina za koju je potrebno isporučiti prstene kako bi se poklopac/-ci taložnice nivelirali s terenom);
 ΔT_{sep} - visinska razlika između T_{min} sustava (1,18m) i T_{min} separatora (visina za koju je potrebno isporučiti prstene kako bi se poklopci separatora nivelirali s terenom);
 C_{tal} - kota dna taložnice mjerena od DKC uljeva u sustav;
 C_{sep} - kota dna separatora mjerena od DKC uljeva u sustav;
 * - standardna izvedba taložnice - za veće ugradbene dubine (T>1,65m) potrebno koristiti povišenu izvedbu taložnice - podaci na str. 29 ovog kataloga;

NAPOMENA

U tablici NISU specificirani prsteni za niveliranje elemenata na razinu terena (količina i tip potrebnih prstena ovisi o ugradbenoj dubini sustava).

MJERE

UGRADBENI PRIMJER



NAPOMENA
Izvedba odabranog separatora (konfiguracija elemenata) može odstupati od ovdje prikazanih primjera!

PAŽNJA!
Cijevi i koljena NISU uključeni u isporuku!

Podatke o dodatnoj opremi za OLEOPATORE S EKSTERNIM MIMOTOKOM možete pronaći na 34. i 35. stranici ovog kataloga.

GARAŽNI SEPARATOR

samostojeći koalescentni separator lakih tekućina iz PEHD-a sa ili bez integrirane taložnice

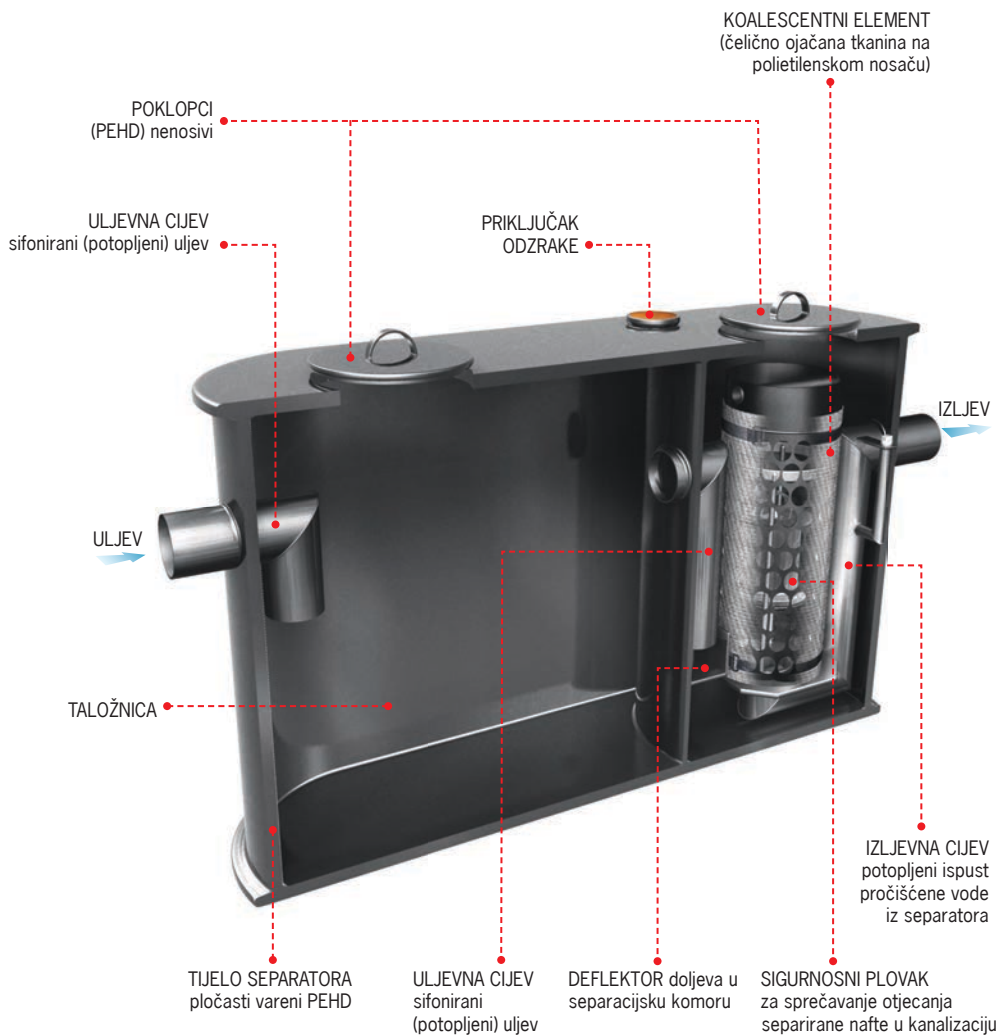
INFORMACIJE O PROIZVODU

- konstruiran i proizveden sukladno HRN EN 858;
- učinkovitost pročišćavanja: klasa I (lakih tekućina u izlaznoj vodi $\leq 5\text{ mg/l}$) - kod testiranja u skladu s točkom 8.3.3.1 Norme;
- nominalna veličina NG ... zapremnina taložnice SF ... litara;
- oprema separatora:
 - izvadivi koalescentni element ("filtrar");
 - sifonirani (potopljeni) uljev s deflektorom;
 - potopljena izljevna cijev;
 - sigurnosni plovak za sprečavanje nekontroliranog otjecanja izdvojenih naftnih derivata.
 - namijenjen za samostojeću ugradnju unutar objekta (u prostor zaštićen od zamrzavanja);
- unutarnji elementi separatora izrađeni iz PEHD-a;
- tijelo separatora izrađeno iz pločastog, varenog PEHD-a;
- nenosivi poklopci iz PEHD-a svijetlog otvora $d=\dots\text{ mm}$;
- priključci DN ... prema HRN EN 1451 - PP cijevi i HRN EN 877 - SML cijevi.

PREDNOSTI PROIZVODA

- niska cijena čišćenja i pražnjenja;
- neograničen vijek trajanja koalescentnog elementa;
- koal. element se može čistiti;
- visoka učinkovitost;
- trajnost;
- izbor volumena taložnice;
- male dimenzije;
- jednostavno održavanje;
- brzina ugradnje;
- jednostavna manipulacija;
- niski troškovi ugradnje.

PRIKAZ PROIZVODA



PODRUČJE PRIMJENE

- u objektu;
- podzemne garaže;
- skladišta i proizvodni pogoni;
- autoservisi i sl.

ISPITIVANJA I NORME

Potvrđena učinkovitost pročišćavanja prema HRN EN 858-1 za klasu I (koalescentne separatore) - mineralnih ulja u pročišćenoj vodi $\leq 5\text{ mg/l}$. Dokazano laboratorijskim ispitivanjem pri LGA institutu (Landesgewerbeanstalt Bayern) iz Nürnberga.



Proizvod posjeduje CE oznaku kao dokaz da zadovoljava bitnim zahtjevima sigurnosti, zaštite zdravlja i života ljudi i ostalim zahtjevima propisanim EU direktivama.



NAPOMENA

Odabrani separator može izgledom odstupati od ovdje prikazanog primjera.

TEHNIČKI PODACI

| NOMIN. VELIČINA NG | TALOŽNICA SF [lit] | Br.art. | T [mm] | C [mm] | L [mm] | B [mm] | ZAPREMNINA [lit] | | ULJEV/IZLJEV DN / Ø [mm] | ODZRAKA DN / Ø [mm] | POKLOPAC svijetli promjer d [mm] | MASA [kg] | |
|--------------------|--------------------|---------|--------|--------|--------|--------|------------------|--------|--------------------------|---------------------|----------------------------------|-----------|----------|
| | | | | | | | IZDVOJENOG ULJA | UKUPNA | | | | prazan | u pogonu |
| 3 | 0 | 701765 | 340 | 567 | 581 | 581 | 60 | 83 | 100 / 110 | 100 / 110 | 1×525 | 23 | 106 |
| | 300 | 418127 | 411 | 587 | 1506 | | 32 | 664 | | | 2×300 | 50 | 430 |
| | 600 | 405061 | 450 | 1025 | 1440 | | 647 | 1466 | | | 2×415 | 74 | 738 |
| 6 | 600 | 405478 | 400 | 967 | 1813 | 770 | 129 | 647 | 150 / 160 | 100 / 110 | 2×415 | 121 | 768 |
| | 1200 | 405060 | | 1087 | 2160 | | 129 | 1466 | | | 3×415 | 140 | 1606 |

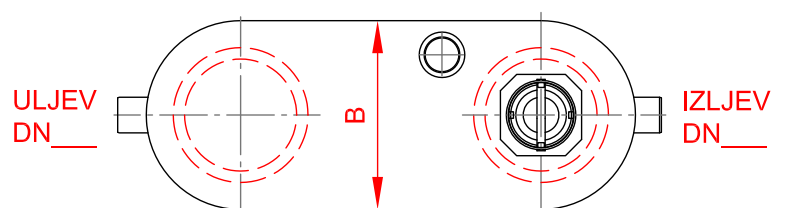
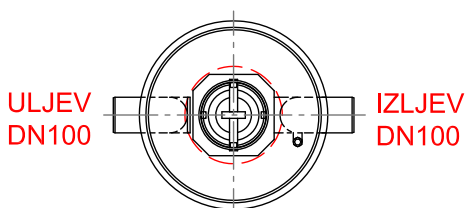
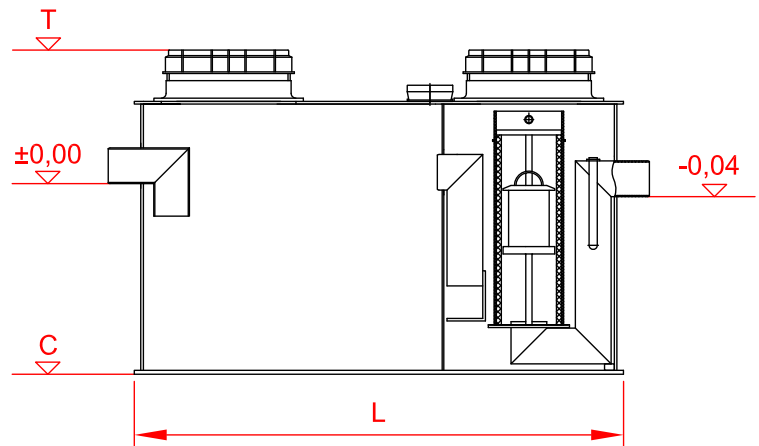
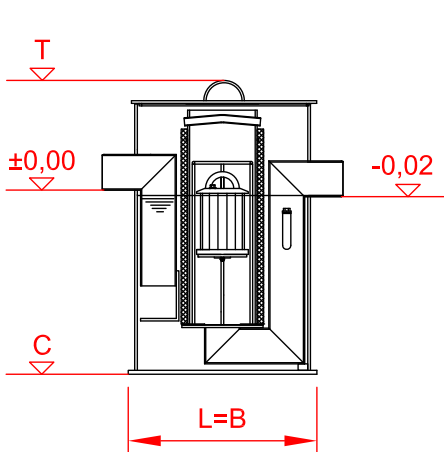
L - dužina separatora;
B - širina separatora;

C - dno separatora mjereno od DKC uljeva;
T - visina poklopca mjereno od DKC uljeva;

MJERE

BEZ TALOŽNICE

S TALOŽNICOM



NAPOMENA

Izvedba odabranog separatora (konfiguracija elemenata) može odstupati od ovdje prikazanih primjera!

Podatke o dodatnoj opremi za GARAŽNI SEPARATOR možete pronaći na 34. i 35. stranici ovog kataloga.

GARAŽNI SEPARATOR-p

samostojeći koalescentni separator lakih tekućina iz PEHD-a s integriranom taložnicom i komorom za pumpe

INFORMACIJE O PROIZVODU

- konstruiran i proizveden sukladno HRN EN 858;
- učinkovitost pročišćavanja: klasa I (lakih tekućina u izlaznoj vodi $\leq 5 \text{ mg/l}$) - kod testiranja u skladu s točkom 8.3.3.1 Norme;
- nominalna veličina NG ... zapremnina taložnice SF ... litara;
- oprema separatora:
 - izvadivi koalescentni element ("filtrar");
 - sifonirani (potopljeni) uljev s deflektorom;
 - potopljena izljevna cijev;
 - sigurnosni plovak za sprečavanje nekontroliranog otjecanja izdvojenih naftnih derivata;
 - dodatna komora za ugradnju 1 ili 2 potopne pumpe;
 - ukupni volumen prepumpne komore ... litara (radni volumen ovisi o postavkama paljenja/gašenja pumpe);
- potopne pumpe dostupne kao opcija;
- namijenjen za samostojeću ugradnju unutar objekta (u prostor zaštićen od smrzavanja);
- unutarnji elementi separatora izrađeni iz PEHD-a;
- tijelo separatora izrađeno iz pločastog, varenog PEHD-a;
- nenosivi poklopci iz PEHD-a svijetlog otvora $d = \dots \text{ mm}$;
- priključci DN ... prema HRN EN 1451 - PP cijevi i HRN EN 877 - SML cijevi.

PREDNOSTI PROIZVODA

- praktično rješenje pročišćavanja i prepumpavanja u jednom elementu;
- niska cijena čišćenja i pražnjenja;
- neograničen vijek trajanja koalescentnog elementa;
- koal. element se može čistiti;
- visoka učinkovitost;
- trajnost;
- male dimenzije;
- jednostavno održavanje;
- brzina ugradnje;
- jednostavna manipulacija;
- niski troškovi ugradnje.

PRIKAZ PROIZVODA

PODRUČJE PRIMJENE

- u objektu;
- podzemne garaže;
- skladišta i proizvodni pogoni;
- autoservisi i sl.

ISPITIVANJA I NORME

Potvrđena učinkovitost pročišćavanja prema HRN EN 858-1 za klasu I (koalescentne separatore) - mineralnih ulja u pročišćenoj vodi $\leq 5 \text{ mg/l}$. Dokazano laboratorijskim ispitivanjem pri LGA institutu (Landesgewerbeamt Bayern) iz Nürnberga.



Proizvod posjeduje CE oznaku kao dokaz da zadovoljava bitnim zahtjevima sigurnosti, zaštite zdravlja i života ljudi i ostalim zahtjevima propisanim EU direktivama.



POKLOPCI
(PEHD) nenosivi

ULJEVNA CIJEV
sifonirani (potopljeni) uljev

ULJEV

ULJEV U
SEPARATOR

TALOŽNICA

TIJELO
pločasti varen PEHD

KOALESCENTNI ELEMENT
(čelično ojačana tkanina na polietilenskom nosaču)

PRIKLJUČAK
ODZRAKE

PREPUMPNA KOMORA
(moguća ugradnja 1 ili 2
potopne pumpe - opcija)

PRIKLJUČAK ZA
UZIMANJE UZORAKA

IZLJEVNA CIJEV
potopljeni ispust pročišćene
vode iz separatora

SIGURNOSNI PLOVAK
za sprečavanje otjecanja
separirane nafte u kanalizaciju

NAPOMENA

Odabrani separator može izgledom odstupati od ovdje prikazanog primjera.

TEHNIČKI PODACI

| NOMIN. VELIČINA NG | TALOŽNICA SF [lit] | Br.art. | T [mm] | C [mm] | L [mm] | B [mm] | ZAPREMNINA [lit] | | | ULJEV DN / Ø [mm] | POKLOPAC SEPARATORA svijetli promjer d [mm] | MASA [kg] | |
|--------------------|--------------------|---------------|--------|--------|--------|--------|------------------|------------------|------------------|-------------------|---|-----------|----------|
| | | | | | | | IZDVOJENOG ULJA | UKUPNO SEPARATOR | PREPUMPNE KOMORE | | | prazan | u pogonu |
| 3 | 300 | 406337 | 353 | 866 | 1490 | 581 | 32 | 375 | 195 | 100 / 110 | 1×400 | 80 | 650 |
| 6 | 600 | 406338 | 409 | 877 | 2021 | 780 | 129 | 805 | 270 | 150 / 160 | 2×400 | 105 | 1180 |

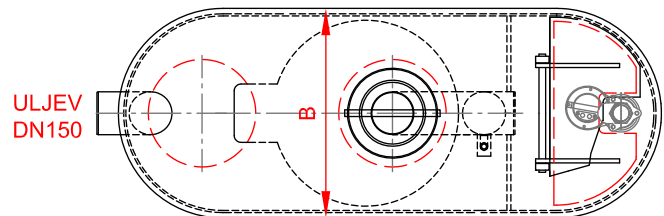
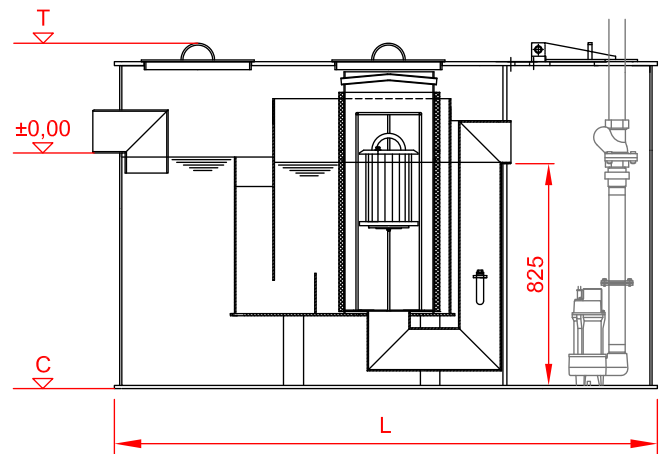
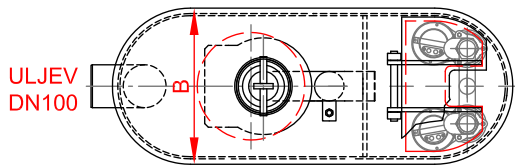
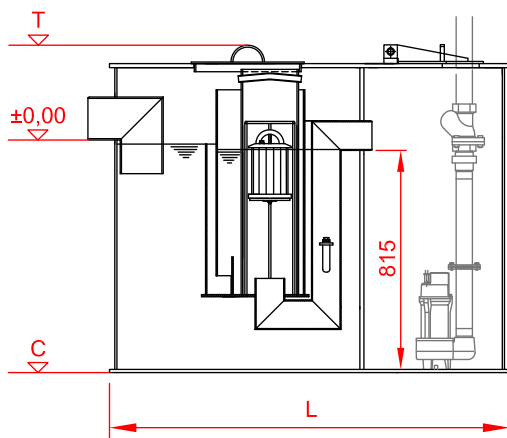
L - dužina separatora;
B - širina separatora;

C - dno separatora mjereno od DKC uljeva;
T - visina poklopca mjereno od DKC uljeva;

MJERE

COALISATOR CRB-p NG3 SF300

COALISATOR CRB-p NG6 SF600



NAPOMENA
Izvedba odabranog separatora (konfiguracija elemenata) može odstupati od ovdje prikazanih primjera!

Podatke o dodatnoj opremi za GARAŽNI SEPARATOR-p možete pronaći na 34. i 35. stranici ovog kataloga.

COALISATOR-R i -RD

koalescentni separator lakih tekućina za samostojeću ugradnju iz nehrđajućeg čelika s integriranom taložnicom

INFORMACIJE O PROIZVODU

- konstruiran i proizveden sukladno HRN EN 858;
- učinkovitost pročišćavanja: klasa I (lakih tekućina u izlaznoj vodi $\leq 5\text{ mg/l}$) - kod testiranja u skladu s točkom 8.3.3.1 Norme;
- nominalna veličina NG ... zapremina taložnice SF ... litara;
- oprema separatora:
 - izvadivi koalescentni element ("filter");
 - sifonirani (potopljeni) uljev s deflektorom;
 - potopljena izljevna cijev;
 - sigurnosni plovak za sprečavanje nekontroliranog otjecanja izdvojenih naftnih derivata;
- namijenjen za samostojeću ugradnju unutar objekta (u prostor zaštićen od zamrzavanja);
- unutarnji elementi separatora izrađeni iz nehrđajućeg čelika (AISI 304);
- tijelo separatora izrađeno iz nehrđajućeg čelika (AISI 304);
- separator izrađen u segmentima visine $Z=\dots\text{mm}$ (za olakšanu manipulaciju i ugradnju);
- integrirana cijev za pražnjenje separatora sa Storz B priključkom (samo za modele RD);
- nenosivi plinotijesni poklopac iz nehrđajućeg čelika (AISI 304) svijetlog otvora $d=500\text{mm}$;
- priključci DN ... prema HRN EN 1451 - PP cijevi i HRN EN 877 - SML cijevi.

PREDNOSTI PROIZVODA

- niska cijena čišćenja i pražnjenja;
- neograničen vijek trajanja koalescentnog elementa;
- koal. element se može čistiti;
- visoka učinkovitost;
- vatrootpornost;
- trajnost;
- jednostavno održavanje;
- male dimenzije;
- brzina ugradnje;
- jednostavna manipulacija (isporučuje se u segmentima max. visine $Z=830\text{mm}$);
- niski troškovi ugradnje.

PRIKAZ PROIZVODA

PODRUČJE PRIMJENE

- u objektu;
- podzemne garaže;
- skladišta i proizvodni pogoni;
- autoservisi i sl.

ISPITIVANJA I NORME

Potvrđena učinkovitost pročišćavanja prema HRN EN 858-1 za klasu I (koalescentne separatore) - mineralnih ulja u pročišćenoj vodi $\leq 5\text{ mg/l}$. Dokazano laboratorijskim ispitivanjem pri LGA institutu (Landesgewerbeanstalt Bayern) iz Nürnberga.



Proizvod posjeduje CE oznaku kao dokaz da zadovoljava bitnim zahtjevima sigurnosti, zaštite zdravlja i života ljudi i ostalim zahtjevima propisanim EU direktivama.



POKLOPAC $\varnothing 500$
(AISI 304) plinotijesni

PRIKLJUČAK ODZRAKE

ULJEVNA CIJEV
sifonirani
(potopljeni) uljev

ULJEV

IZLJEV

DEFLEKTOR
doljeva

IZLJEVNA CIJEV
potopljeni ispus
pročišćene vode
iz separatora

KOALESCENTNI ELEMENT
(čelično ojačana tkanina na
polietilenskom nosaču)

SPOJ SEGMENTA
sa zateznim obručem
i EPDM brtvom

TALOŽNICA

TIJELO
SEPARATORA
iz AISI 304

STOPE ZA SIDRENJE
separatora za podlogu

SIGURNOSNI PLOVAK
za sprečavanje otjecanja
separirane nafte u kanalizaciju

NAPOMENA

Odabrani separator može izgledom odstupati od ovdje prikazanog primjera.

TEHNIČKI PODACI

| NOMIN. VELIČINA NG | TALOŽNICA SF [lit] | TIP | Br.art. | T [mm] | C [mm] | D [mm] | Z [mm] | ZAPREMNINA [lit] | | ULJEV/IZLJEV DN / Ø [mm] | ODZRAKA DN / Ø [mm] | POKLOPAC svijetli promjer d [mm] | MASA [kg] | |
|--------------------|--------------------|-----|------------|--------|--------|--------|--------|------------------|--------|--------------------------|---------------------|----------------------------------|-----------------|--------|
| | | | | | | | | IZDVOJENOG ULJA | UKUPNA | | | | najtežeg dijela | ukupna |
| 3 | 450 | R | 7603.00.50 | 465 | 985 | 980 | 785/2 | 160 | 725 | 100 / 110 | 70 / 83 | 1 × 500 | 85 | 170 |
| | | RD | 7603.10.50 | 665 | | | | | | | | | | |
| 6 | 617 | R | 7606.00.50 | 470 | 1330 | 980 | 830/2 | 160 | 980 | 150/160 | 70 / 83 | 1 × 500 | 65 | 195 |
| | | RD | 7606.10.50 | 670 | | | | | | | | | | |
| 10 | 1250 | R | 7610.00.50 | 505 | 1095 | 1750 | 600/3 | 798 | 2570 | 150/160 | 70 / 83 | 2 × 500 | 100 | 300 |
| | | RD | 7610.10.50 | 705 | | | | | | | | | | |

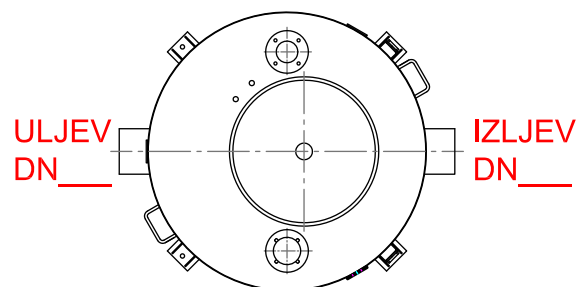
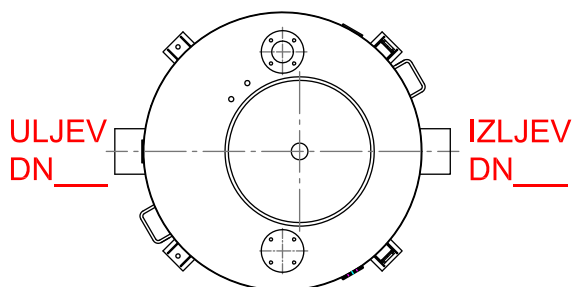
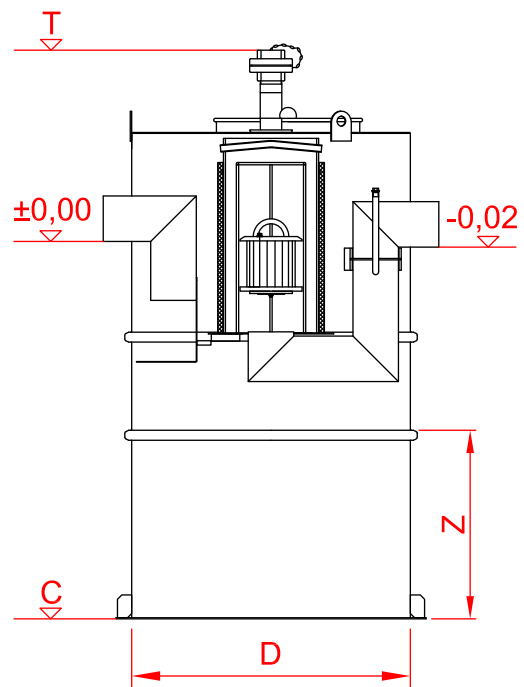
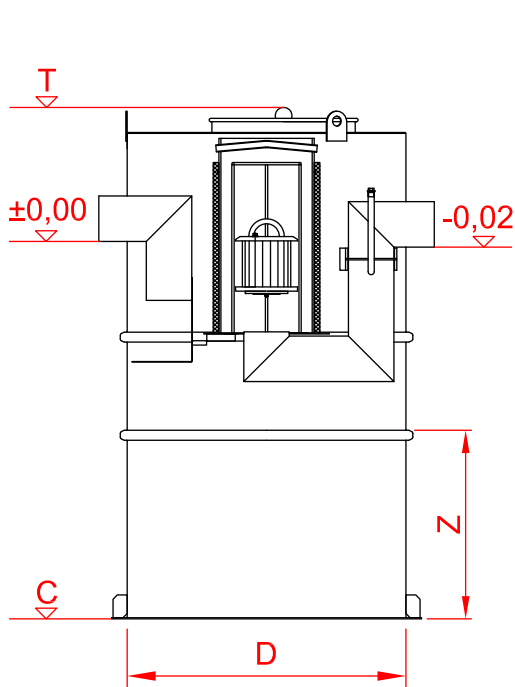
T - visina poklopca mjereno od DKC uljeva;
C - dno separatora mjereno od DKC uljeva;

D - vanjski promjer separatora;
Z - visina najvišeg segmenta / broj segmenata;

MJERE

COALISATOR-R

COALISATOR-RD



NAPOMENA

Izvedba odabranog separatora (konfiguracija elemenata) može odstupiti od ovdje prikazanih primjera!

Podatke o dodatnoj opremi za COALISATOR-R i -RD separatore možete pronaći na 34. i 35. stranici ovog kataloga.

TALOŽNICE SF

armirano-betonske taložnice za ugradnju u zemlju

INFORMACIJE O PROIZVODU

- zapremina taložnice SF ... litara;
- oprema taložnice:
 - deflektor na uljevu;
- namijenjena za ugradnju u zemlju;
- otporna na djelovanje uzgonskih sila podzemnih voda (visina podzemne vode do uljeva u taložnicu);
- unutarnji elementi taložnice izrađeni iz PEHD-a;
- tijelo taložnice izrađeno iz armiranog betona (prema HRN EN 206-1), razreda tlačne čvrstoće C35/45, razreda izloženosti okolišu: XA3, XF4;
- unutrašnjost taložnice premazana je zaštitnim troslojnim epoksidnim premazom (vanjski premaz opcija);
- pristup taložnici sukladno HRN EN 476;
- BEGU poklopac klase nosivosti D400 prema HRN EN 124, svijetlog otvora Ø600mm;
- priključci DN ... prema HRN EN 1401 - UKC cijevi.

PREDNOSTI PROIZVODA

- statička svojstva;
- sigurnost od uzgona;
- vatrootpornost;
- trajnost;
- velik izbor volumena ;
- podesiva visina poklopca;
- pristup sukladno HRN EN 476;
- jednostavno održavanje;
- brzina ugradnje;
- niski troškovi ugradnje.

PRIKAZ PROIZVODA

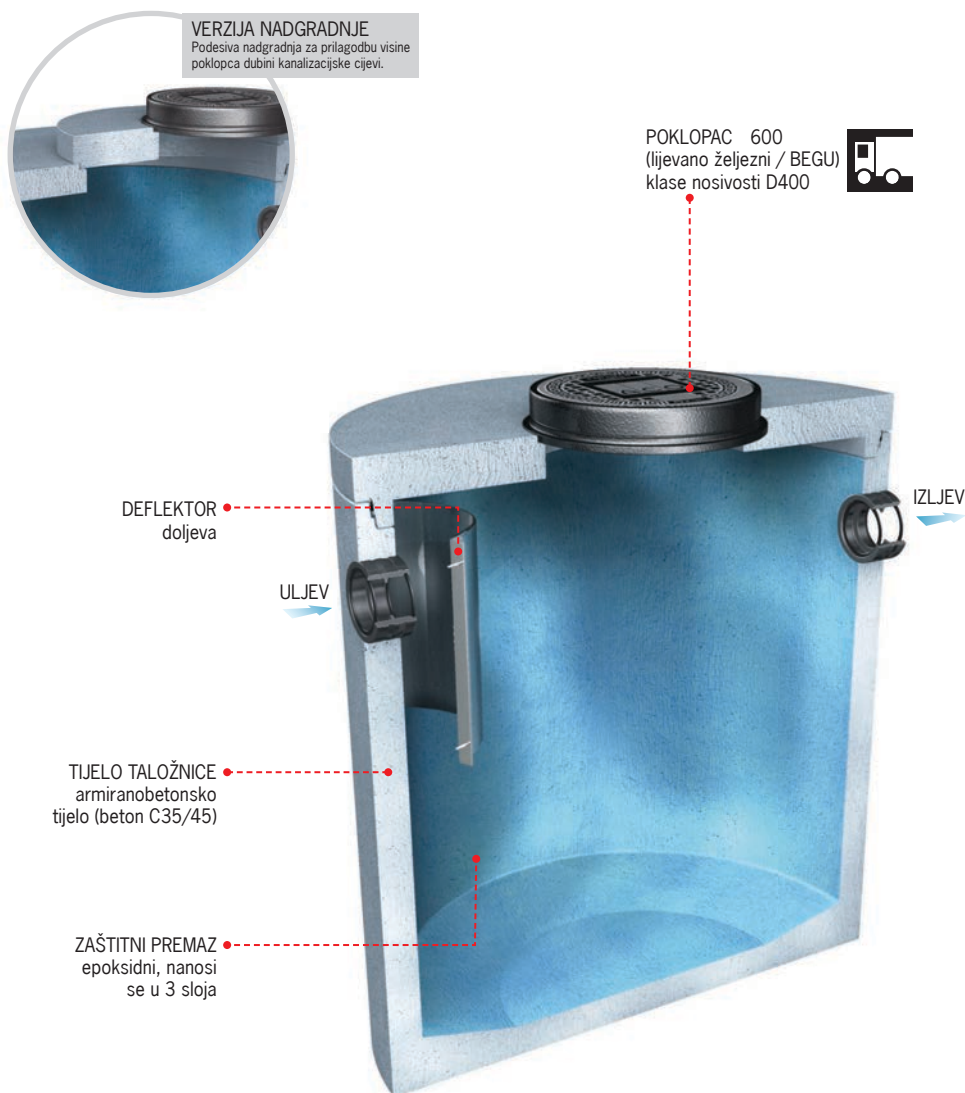
PODRUČJE PRIMJENE

- vanjska parkirališta;
- prometnice (ceste i autoceste);
- benzinske postaje;
- automatske autopraonice;
- ručne autopraonice za osobna ili gospodarska vozila;
- autoservisi;
- skladišta i proizvodni pogoni;
- transformatorske stanice;
- autootpadi i sl.

ISPITIVANJA I NORME

Navedeni proizvod (izgled, konstrukcija i funkcija) nije predmet ni jedne važeće norme, stoga se za njega ne može izdati izjava o sukladnosti.

SF tipovi taložnica zadovoljavaju sve odredbe norme HRN EN 858 koje se tiču pitanja taložnica (materijal, funkcionalnost i konstruktivni elementi).



VERZIJA NADGRADNJE
Podesiva nadgradnja za prilagodbu visine poklopca dubini kanalizacijske cijevi.

POKLOPAC 600
(lijevano željezni / BEGU)
klase nosivosti D400

DEFLEKTOR
doljeva

ULJEV

IZLJEV

TIJELO TALOŽNICE
armiranobetonsko
tijelo (beton C35/45)

ZAŠTITNI PREMAZ
epoksidni, nanosi
se u 3 sloja

NAPOMENA

Odabrana taložnica može izgledom odstupati od ovdje prikazanog primjera.

Sludge traps, Bürstadt Version
Product information
ACO Product benefits

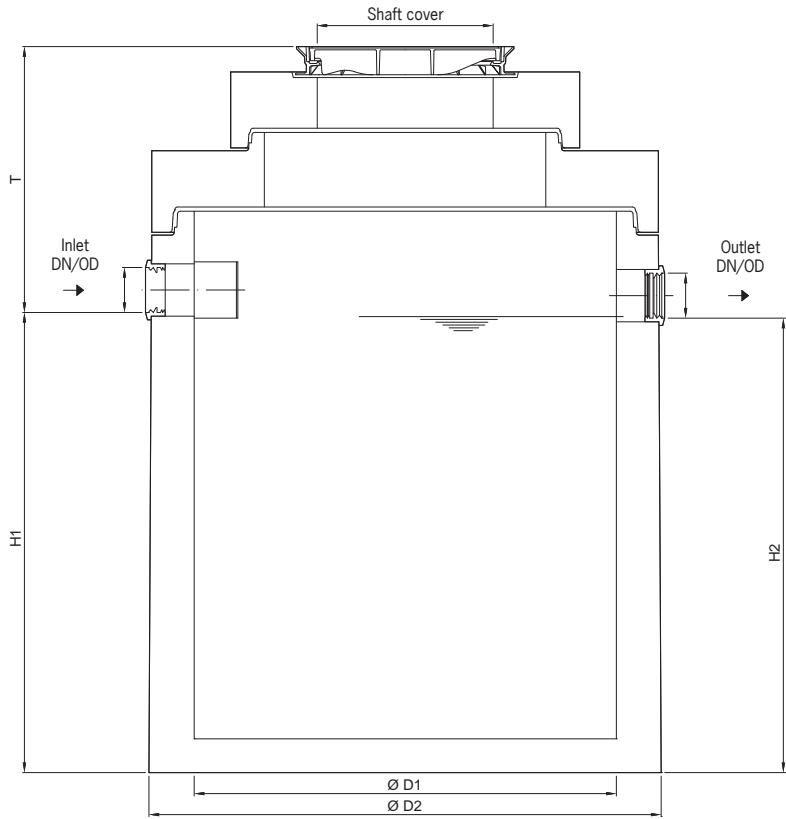
- Complies with quality and test requirements quality standard RAL-GZ 693 for separator systems
- Compatible combination options with Oleomax without an integrated sludge trap
- Low weight to transport
- Fast and easy to install

- Made of reinforced concrete
- One-piece construction
- With label "Separator System"
- Placed loosely on top


Order information

| Typ | Inlet/ outlet DN/OD | Sludge trap contents | Suitable for example for nominal size | Weight | | Item number PE compo- nents |
|--------|---------------------------|-------------------------|--|-------------------------------------|-----------------|---|
| | | | | Heaviest single piece [kg] | Overall [kg] | |
| | [mm] | [l] | | | | |
| CS 1 | 110 | 900 | NS 3 | 2250 | 2850 | 717150 |
| | 160 | 900 | NS 4 | 2250 | 2850 | 717151 |
| CS 1,5 | 110 | 1500 | NS 3 | 2800 | 3600 | 717153 |
| | 110 | 1500 | NS 3 | 2800 | 4100 | 717152 |
| | 160 | 1500 | NS 4 – NS 6 | 2800 | 3600 | 717155 |
| | 160 | 1500 | NS 4 – NS 6 | 2800 | 4100 | 717154 |
| CS 2,5 | 160 | 2500 | NS 6 – NS 10 | 3800 | 5700 | 717157 |
| | 160 | 2500 | NS 6 – NS 10 | 3800 | 6100 | 708626 |
| CS 3 | 160 | 3000 | NS 10 | 4150 | 5400 | 708633 |
| | 160 | 3000 | NS 10 | 4150 | 5850 | 717158 |
| | 200 | 3000 | NS 15 – NS 20 | 4150 | 5400 | 708638 |
| | 200 | 3000 | NS 15 – NS 20 | 4150 | 5850 | 708636 |
| | 250 | 3000 | NS 30 | 4150 | 5400 | 717163 |
| | 250 | 3000 | NS 30 | 4150 | 5850 | 708641 |
| CS 5 | 160 | 5000 | NS 6 – NS 10 | 7350 | 10150 | 717166 |
| | 160 | 5000 | NS 6 – NS 10 | 7350 | 8900 | 708648 |
| | 160 | 5000 | NS 6 – NS 10 | 7350 | 9600 | 717164 |
| | 200 | 5000 | NS 15 – NS 20 | 7350 | 10150 | 708657 |
| | 200 | 5000 | NS 15 – NS 20 | 7350 | 8900 | 717168 |
| | 250 | 5000 | NS 15 – NS 20 | 7350 | 9600 | 708653 |
| | 250 | 5000 | NS 30 | 7350 | 10150 | 708664 |
| | 250 | 5000 | NS 30 | 7350 | 8900 | 708662 |
| | 250 | 5000 | NS 30 | 7350 | 9600 | 717170 |
| | 315 | 5000 | NS 40 – NS 50 | 7350 | 10150 | 708671 |
| | 315 | 5000 | NS 40 – NS 50 | 7350 | 8900 | 708669 |
| | 315 | 5000 | NS 40 – NS 50 | 7350 | 9600 | 717173 |

Dimensions



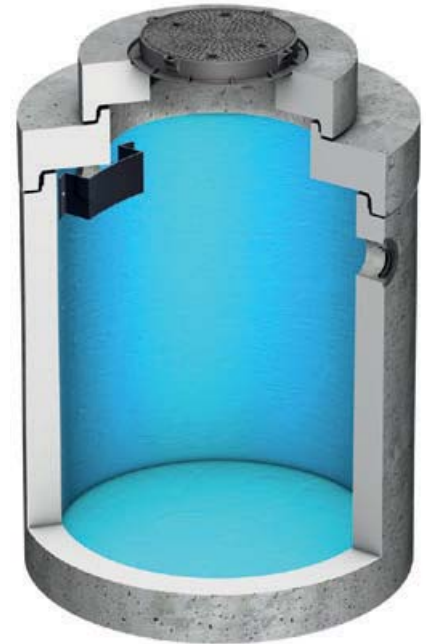
| Item number | Inlet/ outlet DN/OD | Shaft covers | Dimension | | | | | T _{max} |
|---------------|---------------------------|---------------------|----------------|----------------|----------------|----------------|------|------------------|
| | | | H ₁ | H ₂ | D ₁ | D ₂ | T | |
| PE components | [mm] | | [mm] | [mm] | [mm] | [mm] | [mm] | [mm] |
| 717150 | 110 | 1 * clear width 600 | 1360 | 1340 | 1000 | 1270 | 690 | 5380 |
| 717151 | 160 | 1 * clear width 600 | 1335 | 1315 | 1000 | 1270 | 715 | 5410 |
| 717153 | 110 | 1 * clear width 600 | 1480 | 1460 | 1200 | 1475 | 685 | 985 |
| 717152 | | | 1480 | 1460 | 1200 | 1475 | 950 | 5380 |
| 717155 | 160 | 1 * clear width 600 | 1520 | 1500 | 1200 | 1475 | 645 | 950 |
| 717154 | | | 1520 | 1500 | 1200 | 1475 | 910 | 5340 |
| 717157 | 160 | 1 * clear width 600 | 1640 | 1620 | 1500 | 1800 | 660 | 960 |
| 708626 | | | 1640 | 1620 | 1500 | 1800 | 940 | 5350 |
| 708633 | 160 | 1 * clear width 600 | 2000 | 1980 | 1500 | 1740 | 675 | 975 |
| 717158 | | | 2000 | 1980 | 1500 | 1740 | 955 | 5370 |
| 708638 | 200 | 1 * clear width 600 | 1980 | 1960 | 1500 | 1740 | 695 | 995 |
| 708636 | | | 1980 | 1960 | 1500 | 1740 | 975 | 5390 |
| 717163 | 250 | 1 * clear width 600 | 1955 | 1935 | 1500 | 1740 | 720 | 1020 |
| 708641 | | | 1955 | 1935 | 1500 | 1740 | 1000 | 5410 |
| 717166 | 160 | 1 * clear width 600 | 1695 | 1675 | 2100 | 2420 | 825 | 1125 |
| 708648 | | | 1695 | 1675 | 2100 | 2420 | 1205 | 1600 |
| 717164 | | | 1695 | 1675 | 2100 | 2420 | 1390 | 5470 |
| 708657 | 200 | 1 * clear width 600 | 1675 | 1655 | 2100 | 2420 | 845 | 1145 |
| 717168 | | | 1675 | 1655 | 2100 | 2420 | 1225 | 1620 |
| 708653 | 250 | 1 * clear width 600 | 1650 | 1630 | 2100 | 2420 | 1435 | 5490 |
| 708664 | | | 1650 | 1630 | 2100 | 2420 | 870 | 1170 |
| 708662 | | | 1650 | 1630 | 2100 | 2420 | 1250 | 1650 |
| 717170 | | | 1650 | 1630 | 2100 | 2420 | 1435 | 5510 |
| 708671 | 315 | 1 * clear width 600 | 1620 | 1600 | 2100 | 2420 | 900 | 1200 |
| 708669 | | | 1620 | 1600 | 2100 | 2420 | 1280 | 1680 |
| 717173 | | | 1620 | 1600 | 2100 | 2420 | 1465 | 5540 |

Sludge traps, Bürstadt Version

Product information

ACO Product benefits

- Complies with quality and test requirements quality standard RAL-GZ 693 for separator systems
 - Compatible combination options with Oleomax without an integrated sludge trap
 - Low weight to transport
 - Fast and easy to install
- Made of reinforced concrete
 - Monolithic construction
 - With label "Separator System"
 - Placed loosely on top

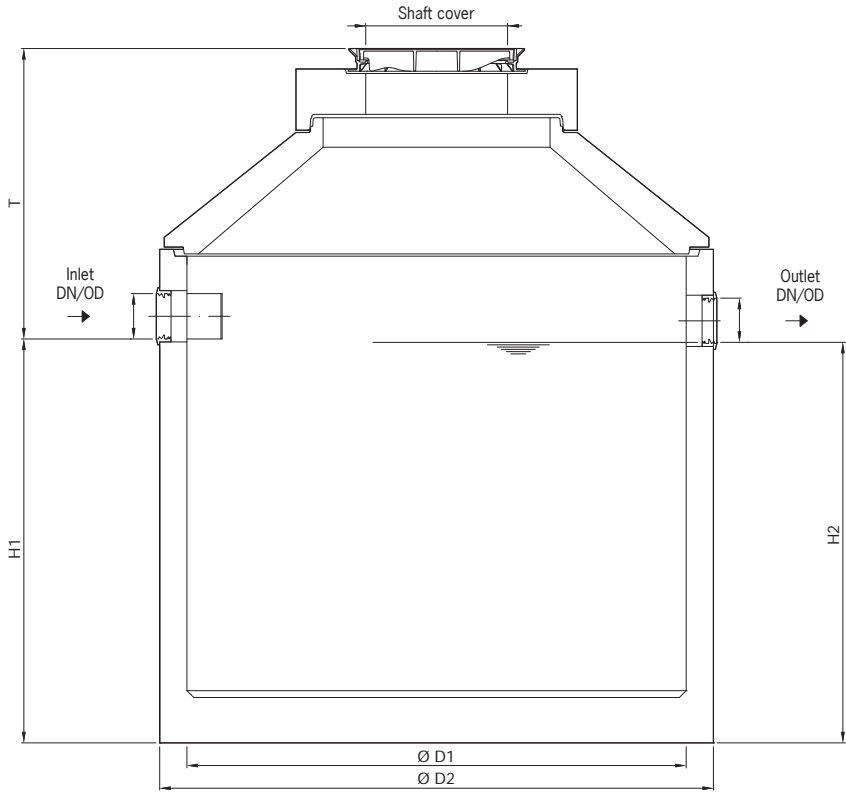


Round shape

Order information

| Typ | Inlet/ outlet DN/OD | Sludge trap contents | Suitable for example for nominal size | Weight | | Item number |
|-------|---------------------------|-------------------------|--|-----------------------------|---------|-----------------------|
| | | | | Heaviest single piece | Overall | |
| | [mm] | [l] | | [kg] | [kg] | PE compo- nents |
| CS 6 | 200 | 6000 | NS 15 – NS 20 | 6400 | 8500 | 708678 |
| | 200 | 6000 | NS 15 – NS 20 | 6400 | 8100 | 708676 |
| | 200 | 6000 | NS 15 – NS 20 | 6400 | 9100 | 708674 |
| CS 8 | 315 | 8000 | NS 40 | 7800 | 10000 | 708699 |
| | 315 | 8000 | NS 40 | 7800 | 9500 | 708697 |
| | 315 | 8000 | NS 40 | 7800 | 10500 | 708695 |
| | 400 | 8000 | NS 80 | 7800 | 10200 | 708706 |
| | 400 | 8000 | NS 80 | 7800 | 9500 | 708704 |
| | 400 | 8000 | NS 80 | 7800 | 10700 | 708702 |
| CS 10 | 400 | 10000 | NS 100 | 15400 | 16000 | 710149 |

Dimensions



| Item number inbauteile PE | Inlet/ outlet DN/OD [mm] | Shaft covers | Dimension | | | | | T _{max} [mm] |
|---------------------------------|-----------------------------------|---------------------|------------------------|------------------------|------------------------|------------------------|-----------|--------------------------|
| | | | H ₁ [mm] | H ₂ [mm] | D ₁ [mm] | D ₂ [mm] | T [mm] | |
| 708678 | 200 | 1 * clear width 600 | 1785 | 1765 | 2200 | 2440 | 715 | 1010 |
| 708676 | | | 1785 | 1765 | 2200 | 2440 | 1095 | 1500 |
| 708674 | | | 1785 | 1765 | 2200 | 2440 | 1280 | 5390 |
| 708699 | 315 | 1 * clear width 600 | 2305 | 2285 | 2200 | 2440 | 850 | 1150 |
| 708697 | | | 2305 | 2285 | 2200 | 2440 | 1230 | 1630 |
| 708695 | | | 2305 | 2285 | 2200 | 2440 | 1415 | 5520 |
| 708706 | 400 | 1 * clear width 600 | 2265 | 2245 | 2200 | 2440 | 890 | 1190 |
| 708704 | | | 2265 | 2245 | 2200 | 2440 | 1270 | 1670 |
| 708702 | | | 2265 | 2245 | 2200 | 2440 | 1455 | 5560 |
| 710149 | 400 | 1 * clear width 600 | 2030 | 2010 | 2700 | 3000 | 1215 | 5580 |

Sludge trap P

Product information

ACO Product benefits

- Inlet and outlet parts made from polyethylene

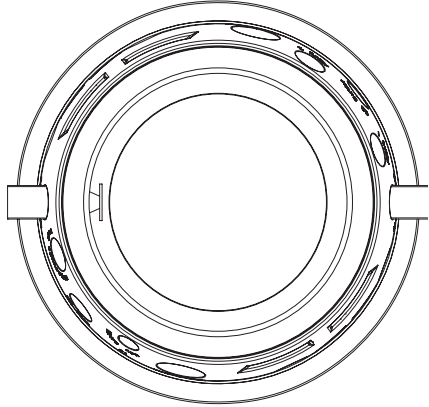
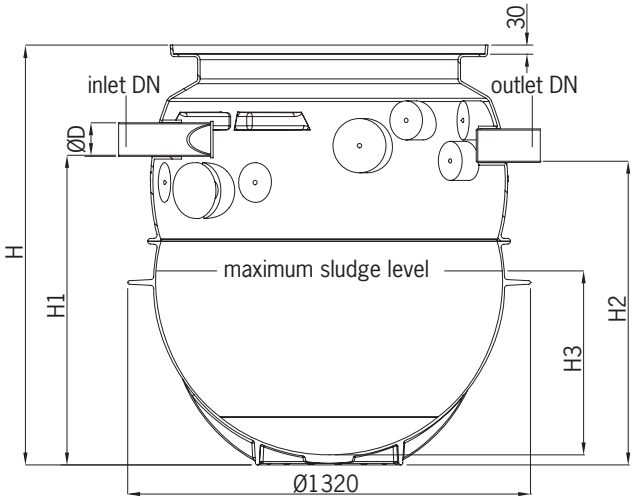
- Inlet and outlet connection according to outside diameter depending on nominal size
- Different volumes/capacities available
Order information



Order information

| Typ | Inlet/ outlet DN/OD | Overall content | Weight | Item number |
|--------|---------------------------|-----------------|--------|----------------|
| | [mm] | | | |
| P 750 | 160 | 750 | 59 | 3900.00.01 |
| P 750 | 110 | 780 | 59 | 3900.00.11 |
| P 1000 | 160 | 975 | 75 | 3900.00.02 |
| P 1000 | 110 | 1000 | 74 | 3900.00.12 |
| P 1250 | 160 | 1255 | 75 | 3900.00.03 |
| P 1250 | 110 | 1280 | 74 | 3900.00.13 |
| P 1500 | 160 | 1530 | 85 | 3900.00.04 |
| P 1500 | 110 | 1550 | 84 | 3900.00.14 |

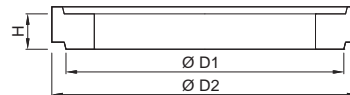
Dimensions



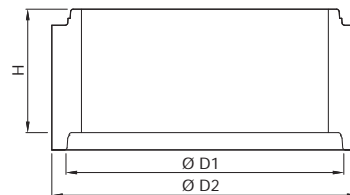
| Item number | Inlet/ outlet DN/OD | Dimension | | | |
|-------------|---------------------------|-----------|------------------------|------------------------|-----------|
| | | H [mm] | H ₁ [mm] | H ₂ [mm] | T [mm] |
| 3900.00.01 | 160 | 1377 | 990 | 970 | 387 |
| 3900.00.11 | 110 | 1377 | 1020 | 1000 | 357 |
| 3900.00.02 | 160 | 1594 | 1210 | 1190 | 384 |
| 3900.00.12 | 110 | 1594 | 1230 | 1210 | 364 |
| 3900.00.03 | 160 | 1865 | 1480 | 1460 | 385 |
| 3900.00.13 | 110 | 1865 | 1500 | 1480 | 365 |
| 3900.00.04 | 160 | 2129 | 1740 | 1720 | 389 |
| 3900.00.14 | 110 | 2129 | 1770 | 1750 | 359 |

Concrete shaft components
Product information

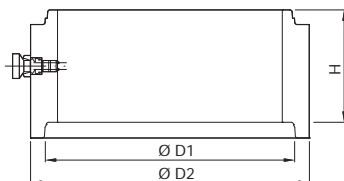
- To increase and equalise shaft height


Load-bearing as defined by DIN 4034 Part 1.
Order information


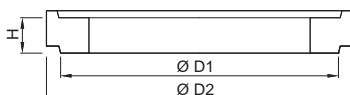
| Type | Dimension | | | Total height including mortar joints [mm] | Weight [kg] | Item number |
|----------------|-----------|---------------------|---------------------|---|-------------|-------------|
| | H [mm] | D ₁ [mm] | D ₂ [mm] | | | |
| AR-V 625 x 60 | 60 | 625 | 865 | 70 | 50 | 700821 |
| AR-V 625 x 80 | 80 | 625 | 865 | 90 | 60 | 700822 |
| AR-V 625 x 100 | 100 | 625 | 865 | 110 | 70 | 700823 |
| AR-V 800 x 100 | 100 | 800 | 1100 | 110 | 110 | 702986 |
| AR-V 800 x 150 | 150 | 800 | 1100 | 160 | 165 | 702987 |
| AR-V 800 x 200 | 200 | 800 | 1100 | 210 | 220 | 702988 |
| AR-V 800 x 400 | 400 | 800 | 1100 | 410 | 415 | 702989 |

Shaft ring with sleeve with seal as per/similar to DIN 4034 Part 1 (without metal step)
Order information


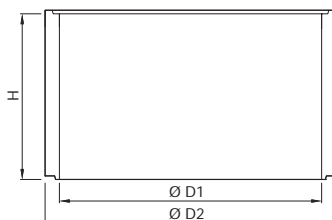
| Type | Dimension | | | Total height including mortar joints [mm] | Weight [kg] | Item number |
|------------------|-----------|---------------------|---------------------|---|-------------|-------------|
| | H [mm] | D ₁ [mm] | D ₂ [mm] | | | |
| SR-M 1000 x 250 | 250 | 1000 | 1240 | 265 | 240 | 700904 |
| SR-M 1000 x 500 | 500 | 1000 | 1240 | 515 | 500 | 700906 |
| SR-M 1000 x 750 | 750 | 1000 | 1240 | 765 | 750 | 711104 |
| SR-M 1000 x 1000 | 1000 | 1000 | 1240 | 1015 | 1000 | 700907 |
| SR-M 1500 x 250 | 250 | 1500 | 1800 | 265 | 480 | 700913 |
| SR-M 1500 x 500 | 500 | 1500 | 1800 | 515 | 930 | 700915 |

Shaft ring with sleeve with seal as per DIN 4034 Part 1 (with cable duct)**Order information**

| Type | Dimension | | | Total height including mortar joints [mm] | Weight [kg] | Item number |
|------------------|-----------|---------------------|---------------------|---|-------------|-------------|
| | H [mm] | D ₁ [mm] | D ₂ [mm] | | | |
| SR-M 1000 x 250 | 250 | 1000 | 1240 | 265 | 265 | 715757 |
| SR-M 1000 x 500 | 500 | 1000 | 1240 | 515 | 535 | 715758 |
| SR-M 1000 x 1000 | 1000 | 1000 | 1240 | 1015 | 1065 | 715759 |




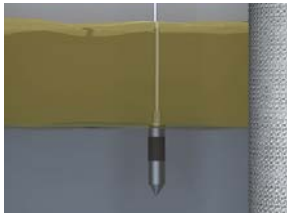





Intermediate sections for sampling shaft clear width 450 and 600.**Order information**

| Type | Dimension | | | Total height including mortar joints [mm] | Weight [kg] | Item number |
|----------------|-----------|---------------------|---------------------|---|-------------|-------------|
| | H [mm] | D ₁ [mm] | D ₂ [mm] | | | |
| SR 600 x 510 | 510 | 520 | 600 | 520 | 450 | 702132 |
| AR-V 625 x 60 | 60 | 625 | 865 | 70 | 50 | 700821 |
| AR-V 625 x 80 | 80 | 625 | 865 | 90 | 60 | 700822 |
| AR-V 625 x 100 | 100 | 625 | 865 | 110 | 70 | 700823 |
| AR-V 625 x 200 | 200 | 625 | 865 | 210 | 140 | 702984 |
| AR-V 625 x 400 | 400 | 625 | 865 | 410 | 280 | 702985 |

Shaft ring DIN 4034**Order information**

| Type | Dimension | | | Total height including mortar joints [mm] | Weight [kg] | Item number |
|------------------|-----------|---------------------|---------------------|---|-------------|-------------|
| | H [mm] | D ₁ [mm] | D ₂ [mm] | | | |
| SR-D 2200 x 1420 | 1420 | 2200 | 2440 | 1440 | 3000 | 715747 |
| SR-D 2200 x 1550 | 1550 | 2200 | 2440 | 1570 | 3300 | 715748 |
| SR-D 2200 x 1680 | 1680 | 2200 | 2440 | 1700 | 3600 | 715749 |
| SR-D 2200 x 1810 | 1810 | 2200 | 2440 | 1830 | 3800 | 715750 |
| SR-D 2200 x 1945 | 1945 | 2200 | 2440 | 1965 | 4100 | 715751 |
| SR-D 2200 x 2080 | 2080 | 2200 | 2440 | 2100 | 4400 | 715752 |
| SR-D 2200 x 2210 | 2210 | 2200 | 2440 | 2230 | 4700 | 715753 |
| SR-D 2200 x 2340 | 2340 | 2200 | 2440 | 2360 | 4900 | 715754 |
| SR-D 2200 x 2470 | 2470 | 2200 | 2440 | 2490 | 5200 | 715755 |
| SR-D 2200 x 2600 | 2600 | 2200 | 2440 | 2620 | 5500 | 715756 |

OPREMA ZA NADZOR I KONTROLU SEPARATORA

| NAZIV I OPIS | DIMENZIJE [mm] | Br.art. | MASA [kg] | PRIMJER | PRIKAZ [slika] |
|---|----------------------|---------------|-----------|--|---|
| <p>SECURAT LAL-SRW Signalni uređaj za nadzor separatora lakih tekućina sukladan s HRN EN 50014. Moguće spajanje do 2 osjetnika: osjetnika preljeva i osjetnika ulja/ osjetnika mulja. Svjetlosna i akustična indikacija alarmnih stanja, beznaponski izmjenični kontakti dojavu alarma (za svaku sondu zasebni kontakt). Kućiste IP20, radni napon 230V, montira se izvan zone O!</p> | 70×86×58 Š×V×D | 701604 | 0,325 | |  |
| <p>OSJETNIK PRELJEVA NVF-104/34 PA Termistorski osjetnik preljeva separatora. Razlikuje tekućine (voda, nafta..) od zraka. Najveća udaljenost do signalnog uređaja 250m. Sa 5m kabela, bez pomičnih dijelova, izvedba IP68, Ex ia IIB T3.</p> | Ø26,9×128 | 701606 | 0,375 |  |  |
| <p>OSJETNIK ULJA KVF-104-PA Kapacitivni osjetnik ulja (lake tekućine). Razlikuje vodu od ulja ili zraka. Najveća udaljenost do signalnog uređaja 250m. Sa 5m kabela, bez pomičnih dijelova, izvedba IP68, Ex ia IIB T3.</p> | Ø31,6×138 | 702105 | 0,58 |  |  |
| <p>OSJETNIK MULJA Ultrazvučni osjetnik mulja (taloga). Razlikuje tekućine (voda, nafta..) od mulja ili zraka (NE "PREPOZNAJE" TEKUĆI MULJ!). Najveća udaljenost do signalnog uređaja 250m. Sa 5m kabela, bez pomičnih dijelova, izvedba IP68, Ex ia IIB T3.</p> | Ø38/66×152 | - | 0,41 |  |  |
| <p>KUĆIŠTE ZA SECURAT LAL-SRW NV05-KV Plastično kućište za zaštitu signalnog uređaja LAL-SRW od vlage i vodene prašine. Zaštita IP65. S DIN nosačem za olakšanu montažu uređaja.</p> | 116×200×105 Š×V×D | 701620 | 0,6 | |  |
| <p>KABEL SLIYCŸ-OZ 2×0,75mm² Kabel za spajanje osjetnika na signalni uređaj. Kabel u plavom, zaštitnom omotaču otporan na agresivno djelovanje lakih tekućina.</p> | 1m | 702104 | - | | |
| <p>EX KABELSKA SPOJNICA Kabelska spojnica za spajanje kabela 3×2,5mm², izvedba IP67, Ex ia IIB T3.</p> | Ø28×108 | 702110 | 0,06 | |  |
| <p>SET ZA KONTROLU SEPARATORA Set za kontrolu separatora lakih tekućina. Omogućava kontrolu: sloja taloga, sloja prikupljenog ulja i pH vrijednosti.</p> | 340×110×240 Š×V×D | 700799 | 2 | | |
| <p>PASTA ZA DETEKCIJU SLOJA ULJA Pasta za detekciju sloja prikupljenih lakih tekućina u separatoru. Tuba 70gr.</p> | | 701382 | 0,08 | | |

ACO T11 - Tretman otpadnih voda

- Separatori lakih tekućina
- Separatori masnoća
- Uređaji za biološko pročišćavanje
- Uređaji za kemijsko-fizikalni tretman
- Uređaji za prepumpavanje

ACO Grupa. Budućnost odvodnje.

Prilikom sastavljanja ovog kataloga poduzete su sve razumne mjere pažnje. Sve preporuke i sugestije o korištenju ACO proizvoda daju se bez garancije, jer su uvjeti korištenja samih proizvoda izvan naše kontrole. Odgovornost je kupca osigurati da je svaki proizvod prikladan za svoju namjenu i da su uvjeti ugradnje adekvatni za predmetni proizvod.

Ovaj katalog i savjeti u njemu dani su besplatno. Tvrtka ACO, njeni zaposlenici i zastupnici ne preuzimaju odgovornost (uključujući i odgovornost za nemar) od štete koja nastane iz ili u vezi sa ovim katalogom ili bilo kojim danim savjetom.

Sva isporučena roba od strane naše tvrtke biti će isporučena isključivo u skladu s općim uvjetima prodaje, čija je kopija dostupna na zahtjev. Zbog politike kontinuiranog razvoja i unapređenja proizvoda, specifikacije u ovom katalogu podložne su promjenama bez prethodne obavijesti.